

平成27年4月

「博物館総合調査」(平成25年度)の基本データ集

財政について(調査票17. 関連)

作成者 杉長敬治

17. 財政

| 番号 | 項目 | 調査票の対応項目 | 番号 | 項目 | 調査票の対応項目 |
|-------|--|----------|-----|--|----------|
| 表1 | 年間支出総額(年間管理運営費)の状況 -平成24年度実績- | 17-1 | 表21 | 年間支出総額に占める事業収入(自己収入額)の比率の状況 -平成24年度事業収入(自己収入額)/平成24年度年間支出総額-(比率区分別・設置者別)-館数- | 17-2 |
| 表2 | 年間支出総額(年間管理運営費)の状況 -平成24年度実績-(設置者別) | | 表22 | 年間支出総額に占める事業収入(自己収入額)の比率の状況 -平成24年度事業収入(自己収入額)/平成24年度年間支出総額-(比率区分別・設置者別)-比率- | |
| 表3 | 年間支出総額(年間管理運営費)の状況 -平成24年度実績-(館種別) | | 表23 | 年間支出総額に占める事業収入(自己収入額)の比率の状況 -平成24年度事業収入(自己収入額)/平成24年度年間支出総額-(比率区分別・館種別)-館数- | |
| 表4 | 年間支出総額(年間管理運営費)の状況 -平成24年度実績-(指定管理者類型別) | | 表24 | 年間支出総額に占める事業収入(自己収入額)の比率の状況 -平成24年度事業収入(自己収入額)/平成24年度年間支出総額-(比率区分別・館種別)-比率- | |
| 表5 ①② | 年間支出総額(年間管理運営費)の状況 -支出額金額区分別館数-平成24年度実績-(設置者別)※館数と比率を別シートに整理 | | 表25 | 年間支出総額に占める事業収入(自己収入額)の比率の状況 -平成24年度事業収入(自己収入額)/平成24年度年間支出総額-(指定管理者類型別) | |
| 表6 | 年間支出総額(年間管理運営費)の状況 -支出額金額区分別館数-平成24年度実績-(館種別) | | 表26 | 入場料収入額の状況 -平成24年度-(設置者別) | |
| 表7 | 年間支出総額(年間管理運営費)の状況 -支出額金額区分別館数-平成24年度実績-(指定管理者類型別) | | 表27 | 入場料収入額の状況 -平成24年度-(館種別) | |
| 表8 | 事業費・管理費の合計額の支出状況 -平成24年度実績-(設置者別) | 17-2 | 表28 | 入場料収入額の状況 -平成24年度-(指定管理者類型別) | 17-3 |
| 表9 | 事業費・管理費の合計額の支出状況 -平成24年度実績-(館種別) | | 表29 | 入場料収入額の状況 -平成24年度実績-(収入金額区分別館数/設置者別) | |
| 表10 | 事業費の支出状況 -事業費・管理費の双方の回答館の平成24年度実績-(設置者別) | | 表30 | 入場料収入額の状況 -平成24年度実績-(収入金額区分別館数/館種別) | |
| 表11 | 管理費の支出状況 -事業費・管理費の双方の回答館の平成24年度実績-(設置者別) | | 表31 | 入場料収入額の状況 -平成24年度実績-(収入金額区分別館数/指定管理者類型別) | |
| 表12 | 事業費・管理費の支出状況 -事業費・管理費の双方の回答館の平成24年度実績-(館種別) | | 表32 | 年間支出総額の増減状況 -平成24年度と平成23年度の比較-(設置者別) | |
| 表13 | 人件費の支出状況 -平成24年度実績-(設置者別) | | 表33 | 年間支出総額の増減状況 -平成24年度と平成23年度の比較-(館種別) | |
| 表14 | 人件費の支出状況 -平成24年度実績-(館種別) | | 表34 | 年間支出総額の増減状況 -平成24年度と平成23年度の比較-(指定管理者類型別) | |
| 表15 | 事業収入(自己収入)額の状況 -平成24年度実績-(設置者別) | 17-3 | 表35 | 年間支出総額の増減状況 -平成24年度と平成23年度の比較-(公立館・指定管理館・直営館比較/館種別) | |
| 表16 | 事業収入(自己収入)額の状況 -平成24年度実績-(館種別) | | 表36 | 事業収入(自己収入)額の増減状況 -平成24年度と平成23年度の比較-(設置者別) | |
| 表17 | 事業収入(自己収入)額の状況 -平成24年度実績-(指定管理者類型別) | | 表37 | 事業収入(自己収入)額の増減状況 -平成24年度と平成23年度の比較-(館種別) | |
| 表18 | 事業収入(自己収入)額の状況 -平成24年度実績-(収入金額区分別館数/設置者別) | | 表38 | 事業収入(自己収入)額の増減状況 -平成24年度と平成23年度の比較-(指定管理者類型別) | |
| 表19 | 事業収入(自己収入)額の状況 -平成24年度実績-(収入金額区分別館数/館種別) | | 表39 | 事業収入(自己収入)額の増減状況 -平成24年度と平成23年度の比較-(公立館・指定管理館・直営館比較/館種別) | |
| 表20 | 事業収入(自己収入)額の状況 -平成24年度実績-(収入金額区分別館数/指定管理者類型別) | | | | |

表1 年間支出総額(年間管理運営費)の状況 -平成24年度実績-

| 平成24年度の年間支出総額(年間管理運営費)の状況 | | | | | | |
|---------------------------|------------------------|--------------------------|-------------------|-------------|-------------|-------------|
| N | 年間支出総額が「0千円」の館 (館数) | 年間支出総額が「0千円」以外の館 (館数) | 年間支出総額合計額 (千円) | 平均額 (千円) | 最小値 (千円) | 最大値 (千円) |
| 1,618 | 20 | 1,598 | 171,505,265 | 105,998 | 0 | 3,740,571 |
| (参考)支出総額が0以外の館(1,598館)で算出 | | | 171,505,265 | 107,325 | 30 | 3,740,571 |

(注)回答館1,789館のうち、総額と内訳の合計額が一致していない館、他の施設の経費が含まれている館、経費の全部又は一部が他に計上されている館、指定管理者の経費のみ計上されている館を除外して集計した(集計館:1,618館)。

(参考) ※年間支出総額(年間管理運営費)の状況 -平成24年度実績-

| 平成24年度の年間支出総額(年間管理運営費)の状況 | | | | | | |
|-------------------------------|------------------------|--------------------------|-------------------|-------------|-------------|-------------|
| N | 年間支出総額が「0千円」の館 (館数) | 年間支出総額が「0千円」以外の館 (館数) | 年間支出総額合計額 (千円) | 平均額 (千円) | 最小値 (千円) | 最大値 (千円) |
| 1,789 | 22 | 1,767 | 186,053,853 | 103,999 | 105,294 | 3,740,571 |
| (参考)支出総額が「0千円」以外の館(1,767館)で算出 | | | 186,053,853 | 105,294 | 30 | 3,740,571 |

(注)博物館で使用する経費の一部が含まれていない館や複合施設であるため他の施設も使用している経費が含まれている館を含めた集計値(回答館のうち支出総額が記入されていない館、内訳も全部記載されていないことから総額が算出できない館、24年度のデータを記入していないものは除外した)

表2 年間支出総額(年間管理運営費)の状況 —平成24年度実績— (設置者別)

| | N | 年間支出総額が「0千円」の館 (館数) | 年間支出総額が「0千円」以外の館 (館数) | 年間支出総額合計額 (千円) | 年間支出総額が「0千円」の館を含む数値 | | | | | |
|----|-------------------|------------------------|--------------------------|-------------------|---------------------|------------|---------|-----------|-----------|-----------|
| | | | | | 中央値(千円) | 平均額(千円) | 最小値(千円) | 最大値(千円) | | |
| 国立 | 国 | 6 | 6 | 3,721,846 | 346,698 | 620,308 | 11,930 | 1,892,657 | | |
| | 独立行政法人 | 13 | 13 | 12,979,867 | 714,996 | 998,451 | 11,862 | 3,740,571 | | |
| | 国立大学法人・大学共同利用機関法人 | 14 | 14 | 2,997,698 | 8,688 | 214,121 | 571 | 2,744,000 | | |
| | 小計 | 33 | 33 | 19,699,411 | 63,356 | 596,952 | 571 | 3,740,571 | | |
| 公立 | 都道府県 | 188 | 1 | 187 | 45,854,452 | 156,743 | 243,907 | 0 | 1,836,819 | |
| | 市(区) | 895 | 5 | 890 | 69,133,055 | 25,368 | 77,244 | 0 | 1,988,119 | |
| | 市区内訳 | 東京23区 | 20 | | 20 | 2,048,172 | 90,093 | 102,409 | 1,043 | 264,000 |
| | | 指定都市 | 94 | | 94 | 20,597,822 | 106,728 | 219,126 | 1,356 | 1,988,119 |
| | | 市(人口50万人以上) | 17 | | 17 | 3,505,567 | 171,924 | 206,210 | 25,230 | 738,768 |
| | | 市(人口30万人以上) | 96 | 2 | 94 | 14,598,710 | 49,557 | 152,070 | 0 | 1,613,831 |
| | | 市(人口20万人以上) | 81 | | 81 | 7,017,267 | 37,502 | 86,633 | 700 | 1,064,922 |
| | | 市(人口10万人以上) | 179 | 2 | 177 | 9,449,251 | 25,192 | 52,789 | 0 | 739,964 |
| | | 市(人口5万人以上) | 226 | 1 | 225 | 7,623,241 | 16,600 | 33,731 | 0 | 664,000 |
| | | 市(人口3万人以上) | 139 | | 139 | 3,351,166 | 12,525 | 24,109 | 120 | 283,978 |
| | 市(人口3万人未満) | 43 | | 43 | 941,859 | 12,302 | 21,904 | 548 | 105,368 | |
| | 町 | 192 | 4 | 188 | 3,122,993 | 8,256 | 16,266 | 0 | 188,465 | |
| | 村 | 25 | | 25 | 201,456 | 6,277 | 8,058 | 176 | 25,694 | |
| | 組合 | 2 | | 2 | 235,879 | 117,940 | 117,940 | 97,400 | 138,479 | |
| | その他 | 2 | | 2 | 689,467 | 344,734 | 344,734 | 167,891 | 521,576 | |
| | 小計 | 1,304 | 10 | 1,294 | 119,237,302 | 26,521 | 91,440 | 0 | 1,988,119 | |
| 私立 | 公益財団法人・公益社団法人 | 127 | | 127 | 18,694,367 | 63,899 | 147,200 | 2,062 | 1,244,140 | |
| | 一般財団法人・一般社団法人 | 40 | | 40 | 2,388,298 | 24,312 | 59,707 | 883 | 283,939 | |
| | その他の非営利法人 | 53 | 6 | 47 | 1,123,735 | 4,964 | 21,203 | 0 | 492,718 | |
| | 民間企業 | 47 | 4 | 43 | 9,913,411 | 64,000 | 210,924 | 0 | 2,667,660 | |
| | 個人 | 12 | | 12 | 154,577 | 2,860 | 12,881 | 50 | 59,450 | |
| | その他 | 2 | | 2 | 294,164 | 147,082 | 147,082 | 136,187 | 157,977 | |
| | 小計 | 281 | 10 | 271 | 32,568,552 | 32,539 | 115,902 | 0 | 2,667,660 | |
| 全体 | 1,618 | 20 | 1,598 | 171,505,265 | 27,598 | 105,998 | 0 | 3,740,571 | | |

(注)年間支出額が記載されている館(1789館)のうち、総額と内訳の合計額が一致していない館、他の施設の経費が含まれている館、経費の全部又は一部が他に計上されている館、指定管理者の経費のみ計上されている館(171館)を除外して集計した。年間支出総額のみ記載され、内訳は記載されていない館(63館)は集計している。

表3 年間支出総額(年間管理運営費)の状況 ー平成24年度実績ー (館種別)

| | N | 年間支出総額が「0千円」の館 (館数) | 年間支出総額が「0千円」以外の館 (館数) | 年間支出総額合計額 (千円) | 年間支出総額が「0千円」の館を含む数値 | | | | |
|----|-------|------------------------|--------------------------|-------------------|---------------------|---------|---------|-----------|-----------|
| | | | | | 中央値(千円) | 平均額(千円) | 最小値(千円) | 最大値(千円) | |
| 館種 | 総合 | 83 | 0 | 83 | 10,028,174 | 60,665 | 120,821 | 1,504 | 798,056 |
| | 郷土 | 212 | 2 | 210 | 4,494,620 | 9,725 | 21,201 | 0 | 185,893 |
| | 美術 | 323 | 1 | 322 | 52,266,525 | 61,789 | 161,816 | 0 | 2,184,753 |
| | 歴史 | 769 | 14 | 755 | 47,003,640 | 18,412 | 61,123 | 0 | 2,744,000 |
| | 自然史 | 64 | 3 | 61 | 8,567,766 | 31,561 | 133,871 | 0 | 3,740,571 |
| | 理工 | 72 | 0 | 72 | 10,843,486 | 105,928 | 150,604 | 1,800 | 902,650 |
| | 動物園 | 29 | 0 | 29 | 15,235,652 | 302,320 | 525,367 | 27,993 | 1,988,119 |
| | 水族館 | 29 | 0 | 29 | 13,883,533 | 212,961 | 478,743 | 7,218 | 2,667,660 |
| | 植物園 | 27 | 0 | 27 | 3,771,797 | 64,470 | 139,696 | 1,182 | 854,431 |
| | 動水植物園 | 10 | 0 | 10 | 5,410,072 | 503,279 | 541,007 | 86,946 | 1,557,310 |
| 全体 | 1,618 | 20 | 1,598 | 171,505,265 | 27,598 | 105,998 | 0 | 3,740,571 | |

(注)年間支出額が記載されている館(1,789館)のうち、総額と内訳の合計額が一致していない館、他の施設の経費が含まれている館、経費の全部又は一部が他に計上されている館、指定管理者の経費のみ計上されている館(171館)を除外して集計した。年間支出総額のみ記載され、内訳は記載されていない館(63館)は集計している。

表4 年間支出総額(年間管理運営費)の状況 ー平成24年度実績ー (指定管理者類型別)

| | N | 年間支出総額が「0千円」の館 | 年間支出総額が「0千円」以外の館 | 年間支出総額合計額 (千円) | 年間支出総額が「0千円」の館を含む数値 | | |
|--|------------------------|----------------|------------------|-------------------|---------------------|---------|-----------|
| | | (館数) | (館数) | | 平均額(千円) | 最小値(千円) | 最大値(千円) |
| 指定管理館 | 346 | 2 | 344 | 50,499,423 | 145,952 | 0 | 1,719,495 |
| 直営館 | 958 | 8 | 950 | 68,737,879 | 71,751 | 0 | 1,988,119 |
| 公立館全体 | 1,304 | 10 | 1,294 | 119,237,302 | 91,440 | 0 | 1,988,119 |
| 指定 管理 者 類 型 3 類 型 | 公益法人・非営利法人等 | 233 | 233 | 37,856,464 | 162,474 | 400 | 1,719,495 |
| | 任意団体等 | 22 | 22 | 556,083 | 25,277 | 1,090 | 111,564 |
| | 企業・第三セクター | 63 | 62 | 10,094,019 | 160,223 | 0 | 664,000 |
| | NPO法人 | 20 | 19 | 547,087 | 27,354 | 0 | 75,194 |
| | 種類の異なる団体のコラボレーション | 7 | 7 | 1,387,814 | 198,259 | 7,100 | 368,979 |
| | 無回答 | 1 | 1 | 57,956 | 57,956 | 57,956 | 57,956 |
| | 企業・第三セクター | 63 | 62 | 10,094,019 | 160,223 | 0 | 664,000 |
| | 企業・第三セクターと非企業のコラボレーション | 6 | 6 | 1,243,016 | 207,169 | 7,100 | 368,979 |
| | 非企業 | 276 | 275 | 39,104,432 | 141,683 | 0 | 1,719,495 |
| | 無回答 | 1 | 1 | 57,956 | 57,956 | 57,956 | 57,956 |
| | 設置者の出資あり | 209 | 209 | 35,529,248 | 169,996 | 400 | 1,719,495 |
| | 設置者の出資なし | 136 | 134 | 14,912,219 | 109,649 | 0 | 1,557,310 |
| | 無回答 | 1 | 1 | 57,956 | 57,956 | 57,956 | 57,956 |

表5 年間支出総額(年間管理運営費)の状況 - 支出額金額区分別館数 - 平成24年度実績 - (設置者別)

| | | N | 平成24年度の年館支出総額の状況 - 年間支出総額の区分別の館数 - (館数) | | | | | | | | | | | | | |
|-----|-------------------|-------------|---|-----------|-------|-------|-----------|-----------|---------|---------|-----------|-------|-----|----------|--------|---|
| | | | 0千円 | 1千円未満(累計) | | | | 1億円未満(累計) | | | 5億円未満(累計) | | | 5億円~10億円 | 10億円以上 | |
| | | | | ~1百万円 | ~5百万円 | ~1千万円 | 1千万円~5千万円 | 5千万円~1億円 | 1億円~2億円 | 2億円~5億円 | 5億円未満(累計) | | | | | |
| 国立 | 国 | 6 | | | | | 2 | | 2 | | 2 | | 4 | | 2 | |
| | 独立行政法人 | 13 | | | | | 2 | 2 | 4 | | 2 | | 6 | 1 | 6 | |
| | 国立大学法人・大学共同利用機関法人 | 14 | | 1 | 2 | 6 | 3 | | 12 | 1 | | | 13 | | 1 | |
| | 小計 | 33 | 0 | 1 | 2 | 6 | 9 | 7 | 2 | 18 | 1 | 4 | 23 | 1 | 9 | |
| 公立 | 都道府県 | 188 | 1 | | 3 | 5 | 8 | 30 | 22 | 60 | 49 | 60 | 169 | 13 | 5 | |
| | 市(区) | 895 | 5 | 17 | 111 | 115 | 243 | 342 | 136 | 721 | 89 | 57 | 867 | 18 | 5 | |
| | 市区内訳 | 東京23区 | 20 | | | 1 | 1 | 2 | 3 | 6 | 11 | 8 | 1 | 20 | | |
| | | 指定都市 | 94 | | | 4 | 5 | 9 | 18 | 17 | 44 | 19 | 20 | 83 | 9 | 2 |
| | | 市(人口50万人以上) | 17 | | | | | | 2 | 3 | 5 | 7 | 3 | 15 | 2 | |
| | | 市(人口30万人以上) | 96 | 2 | | 3 | 8 | 11 | 35 | 12 | 58 | 15 | 15 | 88 | 4 | 2 |
| | | 市(人口20万人以上) | 81 | | 1 | 6 | 7 | 14 | 31 | 17 | 62 | 10 | 8 | 80 | | 1 |
| | | 市(人口10万人以上) | 179 | 2 | 3 | 16 | 28 | 47 | 74 | 33 | 154 | 13 | 8 | 175 | 2 | |
| | | 市(人口5万人以上) | 226 | 1 | 9 | 40 | 34 | 83 | 98 | 29 | 210 | 13 | 1 | 224 | 1 | |
| | | 市(人口3万人以上) | 139 | | 2 | 32 | 24 | 58 | 63 | 14 | 135 | 3 | 1 | 139 | | |
| | 市(人口3万人未満) | 43 | | 2 | 9 | 8 | 19 | 18 | 5 | 42 | 1 | | 43 | | | |
| | 町 | 192 | 4 | 18 | 50 | 29 | 97 | 78 | 12 | 187 | 1 | | 188 | | | |
| | 村 | 25 | | 2 | 7 | 10 | 19 | 6 | | 25 | | | 25 | | | |
| | 組合 | 2 | | | | | | | 1 | 1 | 1 | | 2 | | | |
| その他 | 2 | | | | | | | | | 1 | | 1 | 1 | | | |
| 小計 | 1,304 | 10 | 37 | 171 | 159 | 367 | 456 | 171 | 994 | 141 | 117 | 1,252 | 32 | 10 | | |
| 私立 | 公益財団法人・公益社団法人 | 127 | | | 6 | 10 | 16 | 41 | 20 | 77 | 24 | 16 | 117 | 9 | 1 | |
| | 一般財団法人・一般社団法人 | 40 | | 1 | 3 | 6 | 10 | 17 | 7 | 34 | 2 | 4 | 40 | | | |
| | その他の非営利法人 | 53 | 6 | 10 | 11 | 10 | 31 | 12 | 3 | 46 | | 1 | 47 | | | |
| | 民間企業 | 47 | 4 | 1 | 2 | 3 | 6 | 12 | 5 | 23 | 7 | 6 | 36 | 6 | 1 | |
| | 個人 | 12 | | 2 | 5 | 1 | 8 | 3 | 1 | 12 | | | 12 | | | |
| | その他 | 2 | | | | | | | | | 2 | | 2 | | | |
| 小計 | 281 | 10 | 14 | 27 | 30 | 71 | 85 | 36 | 192 | 35 | 27 | 254 | 15 | 2 | | |
| 全体 | 1,618 | 20 | 52 | 200 | 195 | 447 | 548 | 209 | 1,204 | 177 | 148 | 1,529 | 48 | 21 | | |

(注)年間支出額が記載されている館(1789館)のうち、総額と内訳の合計額が一致していない館、他の施設の経費が含まれている館、経費の全部又は一部が他に計上されている館、指定管理者の経費のみ計上されている館(171館)を除外して集計した。年間支出総額のみ記載され、内訳は記載されていない館(63館)は集計している。

表5 年間支出総額(年間管理運営費)の状況 ー支出額金額区分別館数・比率ー 平成24年度実績ー (設置者別)

| | | N | 平成24年度の年館支出総額の状況 ー年間支出総額の区分別の館数ー (館数) | | | | | | | | | | | | 5億円～10億円 | 10億円以上 |
|-----|-------|-------------------|---------------------------------------|-----------|-------|-------|-----------|-----------|---------|---------|-----------|--------|-------|--------|----------|--------|
| | | | 0千円 | 1千円未満(累計) | | | | 1億円未満(累計) | | | 5億円未満(累計) | | | | | |
| | | | | ～1百万円 | ～5百万円 | ～1千万円 | 1千万円～5千万円 | 5千万円～1億円 | 1億円～2億円 | 2億円～5億円 | 5億円～10億円 | 10億円以上 | | | | |
| 設置者 | 国立 | 国 | 6 | | | | | 33.3% | | 33.3% | | 33.3% | 66.7% | | 33.3% | |
| | | 独立行政法人 | 13 | | | | | 15.4% | 15.4% | 30.8% | | 15.4% | 46.2% | 7.7% | 46.2% | |
| | | 国立大学法人・大学共同利用機関法人 | 14 | | 7.1% | 14.3% | 42.9% | 64.3% | 21.4% | | 85.7% | 7.1% | | 92.9% | | 7.1% |
| | | 小計 | 33 | 0.0% | 3.0% | 6.1% | 18.2% | 27.3% | 21.2% | 6.1% | 54.5% | 3.0% | 12.1% | 69.7% | 3.0% | 27.3% |
| | 公立 | 都道府県 | 188 | 0.5% | 0.0% | 1.6% | 2.7% | 4.3% | 16.0% | 11.7% | 31.9% | 26.1% | 31.9% | 89.9% | 6.9% | 2.7% |
| | | 市(区) | 895 | 0.6% | 1.9% | 12.4% | 12.8% | 27.2% | 38.2% | 15.2% | 80.6% | 9.9% | 6.4% | 96.9% | 2.0% | 0.6% |
| | | 東京23区 | 20 | | | 5.0% | 5.0% | 10.0% | 15.0% | 30.0% | 55.0% | 40.0% | 5.0% | 100.0% | | |
| | | 指定都市 | 94 | | | 4.3% | 5.3% | 9.6% | 19.1% | 18.1% | 46.8% | 20.2% | 21.3% | 88.3% | 9.6% | 2.1% |
| | | 市(人口50万人以上) | 17 | | | | | | 11.8% | 17.6% | 29.4% | 41.2% | 17.6% | 88.2% | 11.8% | |
| | | 市(人口30万人以上) | 96 | 2.1% | | 3.1% | 8.3% | 11.5% | 36.5% | 12.5% | 60.4% | 15.6% | 15.6% | 91.7% | 4.2% | 2.1% |
| | | 市(人口20万人以上) | 81 | | 1.2% | 7.4% | 8.6% | 17.3% | 38.3% | 21.0% | 76.5% | 12.3% | 9.9% | 98.8% | | 1.2% |
| | | 市(人口10万人以上) | 179 | 1.1% | 1.7% | 8.9% | 15.6% | 26.3% | 41.3% | 18.4% | 86.0% | 7.3% | 4.5% | 97.8% | 1.1% | |
| | | 市(人口5万人以上) | 226 | 0.4% | 4.0% | 17.7% | 15.0% | 36.7% | 43.4% | 12.8% | 92.9% | 5.8% | 0.4% | 99.1% | 0.4% | |
| | | 市(人口3万人以上) | 139 | | 1.4% | 23.0% | 17.3% | 41.7% | 45.3% | 10.1% | 97.1% | 2.2% | 0.7% | 100.0% | | |
| | | 市(人口3万人未満) | 43 | | 4.7% | 20.9% | 18.6% | 44.2% | 41.9% | 11.6% | 97.7% | 2.3% | | 100.0% | | |
| | | 町 | 192 | 2.1% | 9.4% | 26.0% | 15.1% | 50.5% | 40.6% | 6.3% | 97.4% | 0.5% | | 97.9% | | |
| | | 村 | 25 | | 8.0% | 28.0% | 40.0% | 76.0% | 24.0% | | 100.0% | | | 100.0% | | |
| | | 組合 | 2 | | | | | | | 50.0% | 50.0% | 50.0% | | 100.0% | | |
| | その他 | 2 | | | | | | | | | 50.0% | | 50.0% | 50.0% | | |
| | 小計 | 1,304 | 0.8% | 2.8% | 13.1% | 12.2% | 28.1% | 35.0% | 13.1% | 76.2% | 10.8% | 9.0% | 96.0% | 2.5% | 0.8% | |
| | 私立 | 公益財団法人・公益社団法人 | 127 | | | 4.7% | 7.9% | 12.6% | 32.3% | 15.7% | 60.6% | 18.9% | 12.6% | 92.1% | 7.1% | 0.8% |
| | | 一般財団法人・一般社団法人 | 40 | | 2.5% | 7.5% | 15.0% | 25.0% | 42.5% | 17.5% | 85.0% | 5.0% | 10.0% | 100.0% | | |
| | | その他の非営利法人 | 53 | 11.3% | 18.9% | 20.8% | 18.9% | 58.5% | 22.6% | 5.7% | 86.8% | | 1.9% | 88.7% | | |
| | | 民間企業 | 47 | 8.5% | 2.1% | 4.3% | 6.4% | 12.8% | 25.5% | 10.6% | 48.9% | 14.9% | 12.8% | 76.6% | 12.8% | 2.1% |
| | | 個人 | 12 | | 16.7% | 41.7% | 8.3% | 66.7% | 25.0% | 8.3% | 100.0% | | | 100.0% | | |
| | | その他 | 2 | | | | | | | | | 100.0% | | 100.0% | | |
| | 小計 | 281 | 3.6% | 5.0% | 9.6% | 10.7% | 25.3% | 30.2% | 12.8% | 68.3% | 12.5% | 9.6% | 90.4% | 5.3% | 0.7% | |
| 全体 | 1,618 | 1.2% | 3.2% | 12.4% | 12.1% | 27.6% | 33.3% | 12.9% | 74.4% | 10.9% | 9.1% | 94.5% | 3.0% | 1.3% | | |

(注)年間支出額が記載されている館(1789館)のうち、総額と内訳の合計額が一致していない館、他の施設の経費が含まれている館、経費の全部又は一部が他に計上されている館、指定管理者の経費のみ計上されている館(171館)を除外して集計した。年間支出総額のみ記載され、内訳は記載されていない館(63館)は集計している。

表6 年間支出総額(年間管理運営費)の状況 ー支出金額区分別館数ー 平成24年度実績ー (館種別)

| | N | 平成24年度の年館支出総額の状況 一年間支出総額の区分別の館数ー (館数) | | | | | | | | | | | | | 平成24年度の年館支出総額の状況 一年間支出総額の区分別の館数ー (比率) | | | | | | | | | | | | |
|-------|-------|---------------------------------------|-------------|-------|-------|------------|-----------|----------|---------|---------|-----------|-------|----------|--------|---------------------------------------|-------------|-------|------------|-----------|-----------|-----------|---------|---------|-----------|-------|----------|--------|
| | | 0千円 | ~1千万円未満(累計) | | | | 1千万円~5千万円 | | | 1億円~5億円 | | | 5億円~10億円 | 10億円以上 | 0千円 | ~1千万円未満(累計) | | | | 1千万円~5千万円 | | | 1億円~5億円 | | | 5億円~10億円 | 10億円以上 |
| | | | ~1百万円 | ~5百万円 | ~1千万円 | 1千万円未満(累計) | 1千万円~5千万円 | 5千万円~1億円 | 1億円~2億円 | 2億円~5億円 | 5億円未満(累計) | ~1百万円 | | | | ~5百万円 | ~1千万円 | 1千万円未満(累計) | 1千万円~5千万円 | 5千万円~1億円 | 1億円未満(累計) | 1億円~2億円 | 2億円~5億円 | 5億円未満(累計) | | | |
| 総合 | 83 | | 5 | 9 | 14 | 21 | 17 | 52 | 15 | 14 | 81 | 2 | | | | 6.0% | 10.8% | 16.9% | 25.3% | 20.5% | 62.7% | 18.1% | 16.9% | 97.6% | 2.4% | | |
| 郷土 | 212 | 2 | 15 | 51 | 39 | 105 | 81 | 18 | 204 | 6 | 210 | | | 0.9% | 7.1% | 24.1% | 18.4% | 49.5% | 38.2% | 8.5% | 96.2% | 2.8% | | 99.1% | | | |
| 美術 | 323 | 1 | 3 | 20 | 24 | 47 | 96 | 52 | 195 | 46 | 55 | 296 | 20 | 6 | 0.3% | 0.9% | 6.2% | 7.4% | 14.6% | 29.7% | 16.1% | 60.4% | 14.2% | 17.0% | 91.6% | 6.2% | 1.9% |
| 歴史 | 769 | 14 | 32 | 114 | 116 | 262 | 290 | 93 | 645 | 66 | 32 | 743 | 9 | 3 | 1.8% | 4.2% | 14.8% | 15.1% | 34.1% | 37.7% | 12.1% | 83.9% | 8.6% | 4.2% | 96.6% | 1.2% | 0.4% |
| 自然史 | 64 | 3 | 2 | 6 | 3 | 11 | 25 | 10 | 46 | 6 | 8 | 60 | | 1 | 4.7% | 3.1% | 9.4% | 4.7% | 17.2% | 39.1% | 15.6% | 71.9% | 9.4% | 12.5% | 93.8% | | 1.6% |
| 理工 | 72 | | | 2 | 2 | 4 | 20 | 12 | 36 | 20 | 12 | 68 | 4 | | | | 2.8% | 2.8% | 5.6% | 27.8% | 16.7% | 50.0% | 27.8% | 16.7% | 94.4% | 5.6% | |
| 動物園 | 29 | | | | | | 3 | | 3 | 5 | 12 | 20 | 4 | 5 | | | | | | 10.3% | | 10.3% | 17.2% | 41.4% | 69.0% | 13.8% | 17.2% |
| 水族館 | 29 | | | | 1 | 1 | 4 | 2 | 7 | 7 | 6 | 20 | 4 | 5 | | | | 3.4% | 3.4% | 13.8% | 6.9% | 24.1% | 24.1% | 20.7% | 69.0% | 13.8% | 17.2% |
| 植物園 | 27 | | | 2 | 1 | 3 | 8 | 4 | 15 | 5 | 6 | 26 | 1 | | | | 7.4% | 3.7% | 11.1% | 29.6% | 14.8% | 55.6% | 18.5% | 22.2% | 96.3% | 3.7% | |
| 動水植物園 | 10 | | | | | | | 1 | 1 | 1 | 3 | 5 | 4 | 1 | | | | | | 10.0% | | 10.0% | 10.0% | 30.0% | 50.0% | 40.0% | 10.0% |
| 全体 | 1,618 | 20 | 52 | 200 | 195 | 447 | 548 | 209 | 1,204 | 177 | 148 | 1,529 | 48 | 21 | 1.2% | 3.2% | 12.4% | 12.1% | 27.6% | 33.9% | 12.9% | 74.4% | 10.9% | 9.1% | 94.5% | 3.0% | 1.3% |

(注)年間支出額が記載されている館(1789館)のうち、総額と内訳の合計額が一致していない館、他の施設の経費が含まれている館、経費の全部又は一部が他に計上されている館、指定管理者の経費のみ計上されている館(171館)を除外して集計した。年間支出総額のみ記載され、内訳は記載されていない館(63館)は集計している。

表7 年間支出総額(年間管理運営費)の状況 一支出額金額区分別館数一 平成24年度実績一 (指定管理者類型別)

| | N | 平成24年度の年館支出総額の状況 一年間支出総額の区分別の館数一 (館数) | | | | | | | | | | | | | 平成24年度の年館支出総額の状況 一年間支出総額の区分別の館数一 (比率) | | | | | | | | | | | | | |
|----------------|------------------------|---------------------------------------|-------------|-------|-------|-----------|----------|-----------|---------|---------|-----------|-------|----------|--------|---------------------------------------|-------------|-------|------------|-----------|----------|-----------|---------|----------|-----------|-------|--------|------|------|
| | | 0千円 | ~1千万円未満(累計) | | | | 1千万円~1億円 | | | 1億円~5億円 | | | 5億円~10億円 | 10億円以上 | 0千円 | ~1千万円未満(累計) | | | | 1千万円~1億円 | | | 5億円~10億円 | 10億円以上 | | | | |
| | | | ~1百万円 | ~5百万円 | ~1千万円 | 1千万円~5千万円 | 5千万円~1億円 | 1億円未満(累計) | 1億円~2億円 | 2億円~5億円 | 5億円未満(累計) | 10億円 | 10億円以上 | ~1百万円 | | ~5百万円 | ~1千万円 | 1千万円未満(累計) | 1千万円~5千万円 | 5千万円~1億円 | 1億円未満(累計) | 1億円~2億円 | 2億円~5億円 | 5億円未満(累計) | 10億円 | 10億円以上 | | |
| 指定管理館 | 346 | 2 | 5 | 15 | 20 | 40 | 122 | 55 | 217 | 54 | 53 | 324 | 14 | 6 | 0.6% | 1.4% | 4.3% | 5.8% | 11.6% | 35.3% | 15.9% | 62.7% | 15.6% | 15.3% | 93.6% | 4.0% | 1.7% | |
| 直営館 | 958 | 8 | 32 | 156 | 139 | 327 | 334 | 116 | 777 | 87 | 64 | 928 | 18 | 4 | 0.8% | 3.3% | 16.3% | 14.5% | 34.1% | 34.9% | 12.1% | 81.1% | 9.1% | 6.7% | 96.9% | 1.9% | 0.4% | |
| 公立館全体 | 1,304 | 10 | 37 | 171 | 159 | 367 | 456 | 171 | 994 | 141 | 117 | 1,252 | 32 | 10 | 0.8% | 2.8% | 13.1% | 12.2% | 28.1% | 35.0% | 13.1% | 76.2% | 10.8% | 9.0% | 96.0% | 2.5% | 0.8% | |
| 指定管理者類型 の種類 | 公益法人・非営利法人等 | 233 | | 1 | 6 | 11 | 18 | 85 | 40 | 143 | 40 | 34 | 217 | 10 | 6 | | 0.4% | 2.6% | 4.7% | 7.7% | 36.5% | 17.2% | 61.4% | 17.2% | 14.6% | 93.1% | 4.3% | 2.6% |
| | 任意団体等 | 22 | | | 4 | 5 | 9 | 10 | 1 | 20 | 2 | | 22 | | | | | 18.2% | 22.7% | 40.9% | 45.5% | 4.5% | 90.9% | 9.1% | | 100.0% | | |
| | 企業・第三セクター | 63 | 1 | 3 | 1 | 2 | 6 | 19 | 8 | 33 | 10 | 15 | 58 | 4 | | 1.6% | 4.8% | 1.6% | 3.2% | 9.5% | 30.2% | 12.7% | 52.4% | 15.9% | 23.8% | 92.1% | 6.3% | |
| | NPO法人 | 20 | 1 | 1 | 4 | 1 | 6 | 8 | 5 | 19 | | | 19 | | | 5.0% | 5.0% | 20.0% | 5.0% | 30.0% | 40.0% | 25.0% | 95.0% | | | | | |
| | 類型の異なる団体のコラボレーション | 7 | | | | 1 | 1 | | | 1 | 2 | 4 | 7 | | | | | | 14.3% | 14.3% | | | | 28.6% | 57.1% | 100.0% | | |
| | 無回答 | 1 | | | | | | | 1 | 1 | | | 1 | | | | | | | | | 100.0% | 100.0% | | | | | |
| | 企業・第三セクター | 63 | 1 | 3 | 1 | 2 | 6 | 19 | 8 | 33 | 10 | 15 | 58 | 4 | | 1.6% | 4.8% | 1.6% | 3.2% | 9.5% | 30.2% | 12.7% | 52.4% | 15.9% | 23.8% | 92.1% | 6.3% | |
| | 企業・第三セクターと非企業のコラボレーション | 6 | | | | 1 | 1 | | | 1 | 1 | 4 | 6 | | | | | | 16.7% | 16.7% | | | | 16.7% | 66.7% | 100.0% | | |
| | 非企業 | 276 | 1 | 2 | 14 | 17 | 33 | 103 | 46 | 182 | 43 | 34 | 259 | 10 | 6 | 0.4% | 0.7% | 5.1% | 6.2% | 12.0% | 37.3% | 16.7% | 65.9% | 15.6% | 12.3% | 93.8% | 3.6% | 2.2% |
| | 無回答 | 1 | | | | | | | 1 | 1 | | | 1 | | | | | | | | | 100.0% | 100.0% | | | | | |
| | 設置者の出資あり | 209 | | 1 | 4 | 8 | 13 | 73 | 36 | 122 | 37 | 34 | 193 | 11 | 5 | | 0.5% | 1.9% | 3.8% | 6.2% | 34.9% | 17.2% | 58.4% | 17.7% | 16.3% | 92.3% | 5.3% | 2.4% |
| | 設置者の出資なし | 136 | 2 | 4 | 11 | 12 | 27 | 49 | 18 | 94 | 17 | 19 | 130 | 3 | 1 | 1.5% | 2.9% | 8.1% | 8.8% | 19.9% | 36.0% | 13.2% | 69.1% | 12.5% | 14.0% | 95.6% | 2.2% | 0.7% |
| | 無回答 | 1 | | | | | | | 1 | 1 | | | 1 | | | | | | | | | 100.0% | 100.0% | | | 100.0% | | |

表8 事業費・管理費の合計額の支出状況 —平成24年度実績— (設置者別)

| | | N | 平成24年度の事業費・管理費(合計額)の支出状況 | | | | | |
|-----|-------|-------------------|--------------------------|-----------------|-------------|-------------|-----------|-----------|
| | | | 事業費・管理費合計額 (千円) ① | 平均額 (千円) ①/N | 最小値 (千円) | 最大値 (千円) | | |
| 設置者 | 国立 | 国 | 6 | 3,115,001 | 519,167 | 2,000 | 1,814,347 | |
| | | 独立行政法人 | 13 | 9,790,079 | 753,083 | 11,862 | 2,762,244 | |
| | | 国立大学法人・大学共同利用機関法人 | 14 | 1,751,664 | 125,119 | 571 | 1,634,000 | |
| | | 小計 | 33 | 14,656,744 | 444,144 | 571 | 2,762,244 | |
| | 公立 | 都道府県 | 180 | 28,488,564 | 158,270 | 1,309 | 1,340,825 | |
| | | 市(区) | 873 | 44,434,611 | 50,899 | 0 | 1,779,360 | |
| | | 市区内訳 | 東京23区 | 19 | 1,359,390 | 71,547 | 1,043 | 164,550 |
| | | | 指定都市 | 91 | 13,788,930 | 151,527 | 0 | 1,779,360 |
| | | | 市(人口50万人以上) | 17 | 2,435,208 | 143,248 | 9,953 | 463,085 |
| | | | 市(人口30万人以上) | 96 | 9,958,541 | 103,735 | 0 | 1,389,851 |
| | | | 市(人口20万人以上) | 78 | 4,393,065 | 56,321 | 280 | 793,440 |
| | | | 市(人口10万人以上) | 175 | 5,826,969 | 33,297 | 0 | 739,964 |
| | | | 市(人口5万人以上) | 220 | 4,183,036 | 19,014 | 0 | 440,000 |
| | | | 市(人口3万人以上) | 134 | 1,949,411 | 14,548 | 47 | 243,683 |
| | | 市(人口3万人未満) | 43 | 540,061 | 12,560 | 309 | 55,399 | |
| | | 町 | 188 | 1,767,232 | 9,400 | 0 | 150,700 | |
| | | 村 | 25 | 126,559 | 5,062 | 120 | 20,000 | |
| | | 組合 | 2 | 161,096 | 80,548 | 57,400 | 103,696 | |
| | | その他 | 2 | 494,892 | 247,446 | 98,023 | 396,869 | |
| | | 小計 | 1,270 | 75,472,954 | 59,428 | 0 | 1,779,360 | |
| | 私立 | 公益財団法人・公益社団法人 | 125 | 13,793,551 | 110,348 | 720 | 1,109,140 | |
| | | 一般財団法人・一般社団法人 | 39 | 1,556,036 | 39,898 | 841 | 268,499 | |
| | | その他の非営利法人 | 51 | 853,628 | 16,738 | 0 | 483,464 | |
| | | 民間企業 | 45 | 6,221,121 | 138,247 | 0 | 1,771,438 | |
| | | 個人 | 10 | 82,487 | 8,249 | 50 | 39,180 | |
| | | その他 | 2 | 146,829 | 73,415 | 34,902 | 111,927 | |
| | | 小計 | 272 | 22,653,652 | 83,285 | 0 | 1,771,438 | |
| 全体 | 1,575 | 112,783,350 | 71,608 | 0 | 2,762,244 | | | |

(注) 事業費と管理費を区分しないで回答している館があることから、両経費の合算額を集計した。

(注) 年間支出総額を回答している館(1618館)のうち事業費と管理費の双方の支出額について回答している館を集計している。このため、事業費と管理費を別々に集計したものの集計値とは異なっている。なお、事業費・管理費に人件費の全額が含まれている館、指定管理者分のみ記載している館、経費を非公開としている館の分は、集計から除外した。

表9 事業費・管理費の合計額の支出状況 —平成24年度実績— (館種別)

| | | N | 平成24年度の事業費・管理費(合計額)の支出状況 | | | |
|----|-------|-------|--------------------------|-----------------|-------------|-------------|
| | | | 事業費・管理費合計額 (千円) ① | 平均額 (千円) ①/N | 最小値 (千円) | 最大値 (千円) |
| 館種 | 総合 | 80 | 6,319,201 | 78,990 | 1,192 | 483,046 |
| | 郷土 | 208 | 2,319,508 | 11,151 | 0 | 128,161 |
| | 美術 | 319 | 38,319,666 | 120,124 | 0 | 1,203,981 |
| | 歴史 | 751 | 30,394,298 | 40,472 | 0 | 1,814,347 |
| | 自然史 | 60 | 5,398,018 | 89,967 | 0 | 2,762,244 |
| | 理工 | 68 | 6,273,931 | 92,264 | 800 | 618,490 |
| | 動物園 | 27 | 9,620,780 | 356,325 | 19,868 | 1,779,360 |
| | 水族館 | 28 | 8,490,776 | 303,242 | 4,271 | 1,771,438 |
| | 植物園 | 24 | 2,416,276 | 100,678 | 47 | 556,278 |
| | 動水植物園 | 10 | 3,230,896 | 323,090 | 24,508 | 1,273,375 |
| | 全体 | 1,575 | 112,783,350 | 71,608 | 0 | 2,762,244 |

(注) 事業費と管理費を区分しないで回答している館があることから、両経費の合算額を集計した。

(注) 年間支出総額を回答している館(1618館)のうち事業費と管理費の双方の支出額について回答している館(1,575館)を集計している。このため、事業費と管理費を別々に集計したものの集計値とは異なっている。なお、事業費・管理費に人件費の全額が含まれている館、指定管理者分のみ記載している館、経費を非公開としている館の分は、集計から除外した。

表10 事業費の支出状況 - 事業費・管理費の双方の回答館の平成24年度実績 - (設置者別)

| | | N | 平成24年度の事業費の支出状況 | | | | | |
|-----|-------|-------------------|-----------------|------------|-----------|---------|-----------|---------|
| | | | 事業費合計額 | 平均額 | 最小値 | 最大値 | | |
| | | | (千円) ① | (千円) ①/N | (千円) | (千円) | | |
| 設置者 | 国立 | 国 | 6 | 2,187,632 | 364,605 | 1,000 | 1,748,302 | |
| | | 独立行政法人 | 11 | 8,089,463 | 735,406 | 30,123 | 2,177,470 | |
| | | 国立大学法人・大学共同利用機関法人 | 13 | 1,150,621 | 88,509 | 571 | 1,053,000 | |
| | | 小計 | 30 | 11,427,716 | 380,924 | 571 | 2,177,470 | |
| | 公立 | 都道府県 | 174 | 13,210,682 | 75,923 | 0 | 966,818 | |
| | | 市(区) | 824 | 16,868,108 | 20,471 | 0 | 748,799 | |
| | | 市区内訳 | 東京23区 | 19 | 488,303 | 25,700 | 216 | 80,201 |
| | | | 指定都市 | 86 | 4,427,854 | 51,487 | 0 | 553,226 |
| | | | 市(人口50万人以上) | 15 | 1,421,338 | 94,756 | 1,635 | 455,809 |
| | | | 市(人口30万人以上) | 88 | 3,878,971 | 44,079 | 0 | 493,838 |
| | | | 市(人口20万人以上) | 76 | 2,016,402 | 26,532 | 0 | 748,799 |
| | | | 市(人口10万人以上) | 161 | 2,360,260 | 14,660 | 0 | 733,797 |
| | | | 市(人口5万人以上) | 209 | 1,394,763 | 6,674 | 0 | 96,748 |
| | | | 市(人口3万人以上) | 127 | 697,843 | 5,495 | 0 | 175,771 |
| | | | 市(人口3万人未満) | 43 | 182,374 | 4,241 | 0 | 34,961 |
| | | 町 | 176 | 575,796 | 3,272 | 0 | 144,817 | |
| | | 村 | 25 | 36,217 | 1,449 | 0 | 7,929 | |
| | | 組合 | 2 | 33,410 | 16,705 | 10,000 | 23,410 | |
| | | その他 | 2 | 242,372 | 121,186 | 34,745 | 207,627 | |
| | | 小計 | 1,203 | 30,966,585 | 25,741 | 0 | 966,818 | |
| | 私立 | 公益財団法人・公益社団法人 | 119 | 10,500,608 | 88,240 | 87 | 691,442 | |
| | | 一般財団法人・一般社団法人 | 38 | 1,002,898 | 26,392 | 63 | 261,389 | |
| | | その他の非営利法人 | 44 | 720,915 | 16,384 | 0 | 483,464 | |
| | | 民間企業 | 37 | 2,793,778 | 75,508 | 0 | 857,718 | |
| | | 個人 | 9 | 53,535 | 5,948 | 26 | 35,500 | |
| | | その他 | 2 | 94,189 | 47,095 | 4,840 | 89,349 | |
| | 小計 | 249 | 15,165,923 | 60,907 | 0 | 857,718 | | |
| 全体 | 1,482 | 57,560,224 | 38,840 | 0 | 2,177,470 | | | |

(注) 年間支出総額を回答している館(1618館)のうち事業費と管理費の双方の支出額について回答している館の事業費を集計したデータである。なお、事業費に人件費の全額が含まれている館、指定管理者負担のみ記載している館、経費を非公開としている館、事業費と管理費の区分が難しいことから事業費又は管理費に合計額を記載している館は、集計から除外している。

表11 管理費の支出状況 一事業費・管理費の双方の回答館の平成24年度実績一（設置者別）

| | | N | 平成24年度の管理費の支出状況 | | | | | |
|-----|-------|-------------------|------------------|-----------------|-------------|-------------|---------|---------|
| | | | 管理費合計額 (千円) ① | 平均額 (千円) ①/N | 最小値 (千円) | 最大値 (千円) | | |
| 設置者 | 国立 | 国 | 6 | 927,369 | 154,562 | 1,000 | 685,422 | |
| | | 独立行政法人 | 11 | 1,667,931 | 151,630 | 0 | 584,774 | |
| | | 国立大学法人・大学共同利用機関法人 | 13 | 597,853 | 45,989 | 0 | 581,000 | |
| | | 小計 | 30 | 3,193,153 | 106,438 | 0 | 685,422 | |
| | 公立 | 都道府県 | 174 | 15,076,382 | 86,646 | 0 | 762,679 | |
| | | 市(区) | 824 | 22,851,472 | 27,732 | 0 | 896,013 | |
| | | 市区内訳 | 東京23区 | 19 | 871,087 | 45,847 | 0 | 105,618 |
| | | | 指定都市 | 86 | 7,031,793 | 81,765 | 0 | 618,490 |
| | | | 市(人口50万人以上) | 15 | 905,609 | 60,374 | 0 | 270,941 |
| | | | 市(人口30万人以上) | 88 | 4,598,454 | 52,255 | 0 | 896,013 |
| | | | 市(人口20万人以上) | 76 | 2,285,604 | 30,074 | 0 | 228,760 |
| | | | 市(人口10万人以上) | 161 | 2,904,147 | 18,038 | 0 | 212,394 |
| | | | 市(人口5万人以上) | 209 | 2,666,739 | 12,760 | 0 | 381,000 |
| | | | 市(人口3万人以上) | 127 | 1,230,352 | 9,688 | 0 | 70,000 |
| | | | 市(人口3万人未満) | 43 | 357,687 | 8,318 | 0 | 45,338 |
| | | 町 | 176 | 1,102,690 | 6,265 | 0 | 68,797 | |
| | | 村 | 25 | 90,342 | 3,614 | 44 | 17,000 | |
| | | 組合 | 2 | 127,686 | 63,843 | 47,400 | 80,286 | |
| | | その他 | 2 | 252,520 | 126,260 | 63,278 | 189,242 | |
| | | 小計 | 1,203 | 39,501,092 | 32,835 | 0 | 896,013 | |
| | 私立 | 公益財団法人・公益社団法人 | 119 | 2,323,954 | 19,529 | 78 | 576,500 | |
| | | 一般財団法人・一般社団法人 | 38 | 524,309 | 13,798 | 0 | 166,580 | |
| | | その他の非営利法人 | 44 | 97,151 | 2,208 | 0 | 26,319 | |
| | | 民間企業 | 37 | 2,828,339 | 76,442 | 0 | 913,720 | |
| | | 個人 | 9 | 28,852 | 3,206 | 24 | 11,694 | |
| | | その他 | 2 | 52,640 | 26,320 | 22,578 | 30,062 | |
| | | 小計 | 249 | 5,855,245 | 23,515 | 0 | 913,720 | |
| 全体 | 1,482 | 48,549,490 | 32,759 | 0 | 913,720 | | | |

(注)年間支出総額を回答している館(1618館)のうち事業費と管理費の双方の支出額について回答している館の管理費を集計したデータである。なお、管理費に人件費の全額が含まれている館、指定管理者負担分のみ記載している館、管理費を非公開としている館、事業費と管理費の区分が難しいことから事業費又は管理費に合計額を記載している館は、集計から除外している。

表12 事業費・管理費の支出状況 - 事業費・管理費の双方の回答館の平成24年度実績 - (館種別)

| | N | 平成24年度の事業費の支出状況 | | | | 平成24年度の管理費の支出状況 | | | | (参考) 1,482館の平成24年度の事業費・管理費の合計額ば支出状況 | | | | |
|----|-------|------------------|-----------------|-------------|-------------|------------------|-----------------|-------------|-------------|-------------------------------------|-----------------|-------------|-------------|-----------|
| | | 事業費合計額 (千円) ① | 平均額 (千円) ①/N | 最小値 (千円) | 最大値 (千円) | 管理費合計額 (千円) ① | 平均額 (千円) ①/N | 最小値 (千円) | 最大値 (千円) | 管理費合計額 (千円) ① | 平均額 (千円) ①/N | 最小値 (千円) | 最大値 (千円) | |
| 館種 | 総合 | 80 | 2,768,093 | 34,601 | 50 | 217,604 | 3,551,108 | 44,389 | 0 | 295,427 | 6,319,201 | 78,990 | 1,192 | 483,046 |
| | 郷土 | 194 | 848,027 | 4,371 | 0 | 96,748 | 1,404,575 | 7,240 | 0 | 75,818 | 2,252,602 | 11,611 | 0 | 128,161 |
| | 美術 | 309 | 23,222,761 | 75,155 | 0 | 1,042,610 | 14,591,865 | 47,223 | 0 | 576,500 | 37,814,626 | 122,377 | 0 | 1,203,981 |
| | 歴史 | 711 | 14,942,092 | 21,016 | 0 | 1,748,302 | 15,002,640 | 21,101 | 0 | 581,000 | 29,944,732 | 42,116 | 0 | 1,814,347 |
| | 自然史 | 52 | 3,078,775 | 59,207 | 0 | 2,177,470 | 2,120,929 | 40,787 | 0 | 584,774 | 5,199,704 | 99,994 | 0 | 2,762,244 |
| | 理工 | 63 | 2,755,088 | 43,732 | 0 | 291,063 | 3,376,302 | 53,592 | 0 | 618,490 | 6,131,390 | 97,324 | 800 | 618,490 |
| | 動物園 | 25 | 4,584,909 | 183,396 | 1,782 | 752,493 | 3,190,057 | 127,602 | 0 | 896,013 | 7,774,966 | 310,999 | 19,868 | 1,389,851 |
| | 水族館 | 21 | 3,650,960 | 173,855 | 0 | 857,718 | 3,257,977 | 155,142 | 1,715 | 913,720 | 6,908,937 | 328,997 | 4,271 | 1,771,438 |
| | 植物園 | 20 | 1,003,361 | 50,168 | 0 | 348,857 | 1,178,185 | 58,909 | 0 | 270,941 | 2,181,546 | 109,077 | 7,378 | 556,278 |
| | 動水植物園 | 7 | 706,158 | 100,880 | 6,000 | 278,032 | 875,852 | 125,122 | 0 | 381,000 | 1,582,010 | 226,001 | 24,508 | 440,000 |
| | 全体 | 1,482 | 57,560,224 | 38,840 | 0 | 2,177,470 | 48,549,490 | 32,759 | 0 | 913,720 | 106,109,714 | 71,599 | 0 | 2,762,244 |

(注) 年間支出総額を回答している館(1618館)のうち事業費と管理費の双方の支出額について回答している館を集計したデータである。なお、事業費、管理費に人件費の全額が含まれている館、指定管理者のみ記載している館、管理費を非公開としている館、事業費と管理費の区分が難しいことから事業費又は管理費に合計額を記載している館は、集計から除外している。

表13 人件費の支出状況－平成24年度実績－（設置者別）

| | | N | 平成24年度の人件費の支出状況 | | | | | |
|-----|-------|-------------------|------------------|-----------------|-------------|-------------|-----------|---------|
| | | | 人件費合計額 (千円) ① | 平均額 (千円) ①/N | 最小値 (千円) | 最大値 (千円) | | |
| 設置者 | 国立 | 国 | 6 | 606,845 | 101,141 | 9,930 | 289,067 | |
| | | 独立行政法人 | 12 | 3,189,788 | 265,816 | 0 | 980,772 | |
| | | 国立大学法人・大学共同利用機関法人 | 13 | 1,246,034 | 95,849 | 0 | 1,110,000 | |
| | | 小計 | 31 | 5,042,667 | 162,667 | 0 | 1,110,000 | |
| | 公立 | 都道府県 | 174 | 15,234,424 | 87,554 | 0 | 763,726 | |
| | | 市(区) | 830 | 23,496,563 | 28,309 | 0 | 422,829 | |
| | | 市区内訳 | 東京23区 | 17 | 638,491 | 37,558 | 0 | 160,000 |
| | | | 指定都市 | 87 | 6,195,660 | 71,214 | 0 | 422,829 |
| | | | 市(人口50万人以上) | 17 | 1,070,359 | 62,962 | 0 | 275,683 |
| | | | 市(人口30万人以上) | 90 | 4,630,949 | 51,455 | 0 | 283,935 |
| | | | 市(人口20万人以上) | 74 | 2,576,441 | 34,817 | 0 | 288,683 |
| | | | 市(人口10万人以上) | 165 | 3,464,719 | 20,998 | 0 | 156,250 |
| | | | 市(人口5万人以上) | 209 | 3,205,120 | 15,336 | 0 | 224,000 |
| | | | 市(人口3万人以上) | 128 | 1,313,026 | 10,258 | 0 | 63,032 |
| | | | 市(人口3万人未満) | 43 | 401,798 | 9,344 | 0 | 50,377 |
| | | 町 | 182 | 1,333,670 | 7,328 | 0 | 48,662 | |
| | | 村 | 24 | 74,897 | 3,121 | 0 | 10,573 | |
| | | 組合 | 2 | 74,783 | 37,392 | 34,783 | 40,000 | |
| | | その他 | 2 | 194,575 | 97,288 | 69,868 | 124,707 | |
| | | 小計 | 1,214 | 40,408,912 | 33,286 | 0 | 763,726 | |
| | | 私立 | 公益財団法人・公益社団法人 | 121 | 4,833,576 | 39,947 | 540 | 237,530 |
| | | | 一般財団法人・一般社団法人 | 38 | 831,379 | 21,878 | 0 | 153,120 |
| | | | その他の非営利法人 | 45 | 264,107 | 5,869 | 0 | 79,652 |
| | 民間企業 | | 44 | 3,496,079 | 79,456 | 0 | 896,222 | |
| | 個人 | | 8 | 67,091 | 8,386 | 100 | 20,492 | |
| | その他 | | 2 | 147,335 | 73,668 | 46,050 | 101,285 | |
| | 小計 | | 258 | 9,639,567 | 37,363 | 0 | 896,222 | |
| 全体 | 1,503 | 55,091,146 | 36,654 | 0 | 1,110,000 | | | |

(注)年間支出総額を回答している館(1618館)のうち人件費の支出額について回答している館で、正規職員等の人件費が未計上の館や事業費や管理費にも人件費が計上され、人件費の全体額が把握できない館、人件費に管理費等が含まれている館を除外し、集計した(集計対象は、1,503館)。

表14 人件費の支出状況－平成24年度実績－（館種別）

| | | N | 平成24年度の人件費の支出状況 | | | |
|----|-------|-------|------------------|-----------------|-------------|-------------|
| | | | 人件費合計額 (千円) ① | 平均額 (千円) ①/N | 最小値 (千円) | 最大値 (千円) |
| 館種 | 総合 | 75 | 3,597,175 | 47,962 | 0 | 315,010 |
| | 郷土 | 200 | 2,101,874 | 10,509 | 0 | 96,961 |
| | 美術 | 308 | 13,833,277 | 44,913 | 0 | 980,772 |
| | 歴史 | 711 | 16,164,185 | 22,734 | 0 | 1,110,000 |
| | 自然史 | 57 | 2,848,158 | 49,968 | 0 | 978,327 |
| | 理工 | 64 | 3,679,432 | 57,491 | 0 | 284,160 |
| | 動物園 | 26 | 5,548,879 | 213,418 | 25,044 | 763,726 |
| | 水族館 | 28 | 4,004,484 | 143,017 | 2,947 | 896,222 |
| | 植物園 | 24 | 1,134,506 | 47,271 | 0 | 298,153 |
| | 動水植物園 | 10 | 2,179,176 | 217,918 | 62,438 | 348,307 |
| | 全体 | 1,503 | 55,091,146 | 36,654 | 0 | 1,110,000 |

(注) 年間支出総額を回答している館(1618館)のうち人件費の支出額について回答している館で、正規職員等の人件費が未計上の館や事業費や管理費にも人件費が計上され、人件費の全体額が把握できない館、人件費に管理費等が含まれている館を除外し、集計した(集計対象は、1,503館)。

表15 事業収入(自己収入)額の状況 -平成24年度実績- (設置者別)

| | | N | 平成24年度の事業収入(自己収入)額の状況 | | | | | | | | |
|-----|-------|-------------------|-----------------------|----------------------|--------------------|------------|-----------|-------------|-------------|-----------|-----------|
| | | | 事業収入額が「0千円」の館 | 事業収入額が「0千円」以外の館 ① | 事業収入額合計額 (千円) ② | 平均額 (千円) | | 最小値 (千円) | 最大値 (千円) | | |
| | | | | | | ②/N | ②/① | | | | |
| 設置者 | 国立 | 国 | 10 | 3 | 7 | 245,582 | 24,558 | 35,083 | 0 | 190,715 | |
| | | 独立行政法人 | 16 | 2 | 14 | 3,084,477 | 192,780 | 220,320 | 0 | 1,613,831 | |
| | | 国立大学法人・大学共同利用機関法人 | 18 | 6 | 12 | 313,017 | 17,390 | 26,085 | 0 | 280,670 | |
| | | 小計 | 44 | 11 | 33 | 3,643,076 | 82,797 | 110,396 | 0 | 1,613,831 | |
| | 公立 | 都道府県 | 211 | 18 | 193 | 12,501,150 | 59,247 | 64,773 | 0 | 1,141,018 | |
| | | 市(区) | 1,032 | 174 | 858 | 36,276,250 | 35,151 | 42,280 | 0 | 3,637,159 | |
| | | 市区内訳 | 東京23区 | 28 | 5 | 23 | 525,364 | 18,763 | 22,842 | 0 | 210,277 |
| | | | 指定都市 | 104 | 20 | 84 | 5,302,555 | 50,986 | 63,126 | 0 | 770,060 |
| | | | 市(人口50万人以上) | 24 | 6 | 18 | 1,820,317 | 75,847 | 101,129 | 0 | 1,119,937 |
| | | | 市(人口30万人以上) | 112 | 10 | 102 | 6,699,813 | 59,820 | 65,684 | 0 | 886,236 |
| | | | 市(人口20万人以上) | 89 | 8 | 81 | 4,803,779 | 53,975 | 59,306 | 0 | 1,965,747 |
| | | | 市(人口10万人以上) | 216 | 35 | 181 | 8,167,457 | 37,812 | 45,124 | 0 | 3,637,159 |
| | | | 市(人口5万人以上) | 252 | 44 | 208 | 6,109,395 | 24,244 | 29,372 | 0 | 1,238,912 |
| | | | 市(人口3万人以上) | 158 | 36 | 122 | 2,626,300 | 16,622 | 21,527 | 0 | 1,002,698 |
| | | | 市(人口3万人未満) | 49 | 10 | 39 | 221,270 | 4,516 | 5,674 | 0 | 49,646 |
| | | 町 | 229 | 51 | 178 | 4,543,893 | 19,842 | 25,527 | 0 | 1,913,454 | |
| | | 村 | 29 | 9 | 20 | 135,708 | 4,680 | 6,785 | 0 | 70,539 | |
| | | 組合 | 2 | | 2 | 77,626 | 38,813 | 38,813 | 24,267 | 53,359 | |
| | | その他 | 3 | 1 | 2 | 91,991 | 30,664 | 45,996 | 0 | 80,200 | |
| | | 小計 | 1,506 | 253 | 1,253 | 53,626,618 | 35,609 | 42,799 | 0 | 3,637,159 | |
| | 私立 | 公益財団法人・公益社団法人 | 135 | 19 | 116 | 5,231,788 | 38,754 | 45,102 | 0 | 776,015 | |
| | | 一般財団法人・一般社団法人 | 43 | 5 | 38 | 617,452 | 14,359 | 16,249 | 0 | 152,005 | |
| | | その他の非営利法人 | 78 | 19 | 59 | 3,338,139 | 42,797 | 56,579 | 0 | 1,114,312 | |
| | | 民間企業 | 57 | 14 | 43 | 5,445,257 | 95,531 | 126,634 | 0 | 1,248,951 | |
| | | 個人 | 12 | 5 | 7 | 26,975 | 2,248 | 3,854 | 0 | 12,748 | |
| | | その他 | 2 | | 2 | 20,525 | 10,263 | 10,263 | 738 | 19,787 | |
| | | 小計 | 327 | 62 | 265 | 14,680,136 | 44,893 | 55,397 | 0 | 1,248,951 | |
| 全体 | 1,877 | 326 | 1,551 | 71,949,830 | 38,332 | 46,389 | 0 | 3,637,159 | | | |

(注) 2,258館中1,877館から事業収入(自己収入)額の回答があった。なお、事業集収入(自己収入)額について未回答の館のうち入場料収入について回答している館(15館)があったが、事業収入(自己収入)額の集計対象にはしていない。

表16 事業収入(自己収入)額の状況 -平成24年度実績- (館種別)

| | | N | 平成24年度の事業収入(自己収入)額の状況 | | | | | | |
|--------|-------|-------|-----------------------|--------------------------|--------------------|----------|---------|-------------|-------------|
| | | | 事業収入額が「0 千円」の館 | 事業収入額が「0 千円」以外の館 ① | 事業収入額合計額 (千円) ② | 平均額 (千円) | | 最小値 (千円) | 最大値 (千円) |
| | | | | | | ②/N | ②/① | | |
| 館 種 | 総合 | 93 | 9 | 84 | 3,115,201 | 33,497 | 37,086 | 0 | 534,000 |
| | 郷土 | 251 | 52 | 199 | 3,851,501 | 15,345 | 19,354 | 0 | 765,064 |
| | 美術 | 376 | 59 | 317 | 15,548,397 | 41,352 | 49,049 | 0 | 1,613,831 |
| | 歴史 | 896 | 172 | 724 | 25,395,933 | 28,344 | 35,077 | 0 | 3,637,159 |
| | 自然史 | 72 | 9 | 63 | 6,193,179 | 86,016 | 98,304 | 0 | 1,913,454 |
| | 理工 | 85 | 15 | 70 | 6,309,137 | 74,225 | 90,131 | 0 | 1,965,747 |
| | 動物園 | 33 | 5 | 28 | 2,603,001 | 78,879 | 92,964 | 0 | 418,273 |
| | 水族館 | 30 | 1 | 29 | 5,601,741 | 186,725 | 193,163 | 0 | 1,248,951 |
| | 植物園 | 31 | 4 | 27 | 1,373,436 | 44,304 | 50,868 | 0 | 472,837 |
| | 動水植物園 | 10 | | 10 | 1,958,304 | 195,830 | 195,830 | 21,826 | 770,060 |
| | 全体 | 1,877 | 326 | 1,551 | 71,949,830 | 38,332 | 46,389 | 0 | 3,637,159 |

(注) 2,258館中1,877館から事業収入(自己収入)額の回答があった。なお、事業集収入(自己収入)額について未回答の館のうち入場料収入について回答している館(15館)があったが、事業収入(自己収入)額の集計対象にはしていない。

表17 事業収入(自己収入)額の状況 -平成24年度実績- (指定管理者類型別)

| | | N | 平成24年度の事業収入(自己収入)額の状況 | | | | | | |
|--|------------------------|-------|-----------------------|----------------------|--------------------|----------|--------|-------------|-------------|
| | | | 事業収入額が「0千円」の館 | 事業収入額が「0千円」以外の館 ① | 事業収入額合計額 (千円) ② | 平均額 (千円) | | 最小値 (千円) | 最大値 (千円) |
| | | | | | | ②/N | ②/① | | |
| 指定管理館 | | 386 | 50 | 336 | 18,311,629 | 47,439 | 54,499 | 0 | 886,236 |
| 直営館 | | 1,120 | 203 | 917 | 35,314,989 | 31,531 | 38,511 | 0 | 3,637,159 |
| 公立館全体 | | 1,506 | 253 | 1,253 | 53,626,618 | 35,609 | 42,799 | 0 | 3,637,159 |
| 指定 管理 者 類 型 3 類 型 | 公益法人・非営利法人等 | 257 | 29 | 228 | 13,786,103 | 53,642 | 60,465 | 0 | 886,236 |
| | 任意団体等 | 24 | 4 | 20 | 442,785 | 18,449 | 22,139 | 0 | 147,746 |
| | 企業・第三セクター | 74 | 15 | 59 | 3,614,450 | 48,844 | 61,262 | 0 | 504,449 |
| | NPO法人 | 23 | 2 | 21 | 393,889 | 17,126 | 18,757 | 0 | 167,763 |
| | 種類の異なる団体のコラボレーション | 7 | | 7 | 72,634 | 10,376 | 10,376 | 79 | 54,467 |
| | 無回答 | 1 | | 1 | 1,768 | 1,768 | | 1,768 | 1,768 |
| | 企業・第三セクター | 74 | 15 | 59 | 3,614,450 | 48,844 | 61,262 | 0 | 504,449 |
| | 企業・第三セクターと非企業のコラボレーション | 6 | | 6 | 18,167 | 3,028 | 3,028 | 79 | 5,690 |
| | 非企業 | 305 | 35 | 270 | 14,677,244 | 48,122 | 54,360 | 0 | 886,236 |
| | 無回答 | 1 | | 1 | 1,768 | 1,768 | 1,768 | 1,768 | 1,768 |
| | 設置者の出資あり | 233 | 29 | 204 | 12,335,781 | 52,943 | 60,470 | 0 | 886,236 |
| | 設置者の出資なし | 152 | 21 | 131 | 5,974,080 | 39,303 | 45,604 | 0 | 504,449 |
| | 無回答 | 1 | | 1 | 1,768 | 1,768 | 1,768 | 1,768 | 1,768 |

表19 事業収入(自己収入)額の状況 -平成24年度実績- (収入金額区分別館数/館種別)

| | N | 平成24年度の事業収入(自己収入)額の状況 -事業収入額の区分別館数- (館数) | | | | | | | | | | | 平成24年度の事業収入(自己収入)額の状況 (比率) | | | | | | | | | | |
|-------|-------|--|---------|---------|--------|----------|--------|-------|-------|-------|--------|--------|----------------------------|---------|---------|--------|----------|--------|-------|-------|-------|--------|--------|
| | | 0(収入なし) | 100万円未満 | 500万円未満 | 1千万円未満 | 2.5千万円未満 | 5千万円未満 | 1億円未満 | 2億円未満 | 5億円未満 | 10億円未満 | 10億円以上 | 0(収入なし) | 100万円未満 | 500万円未満 | 1千万円未満 | 2.5千万円未満 | 5千万円未満 | 1億円未満 | 2億円未満 | 5億円未満 | 10億円未満 | 10億円以上 |
| 総合 | 93 | 9 | 30 | 13 | 5 | 16 | 5 | 4 | 6 | 4 | 1 | | 9.7% | 32.3% | 14.0% | 5.4% | 17.2% | 5.4% | 4.3% | 6.5% | 4.3% | 1.1% | |
| 郷土 | 251 | 52 | 74 | 58 | 19 | 20 | 8 | 12 | 5 | 2 | 1 | | 20.7% | 29.5% | 23.1% | 7.6% | 8.0% | 3.2% | 4.8% | 2.0% | 0.8% | 0.4% | |
| 美術 | 376 | 59 | 67 | 81 | 32 | 45 | 34 | 26 | 13 | 13 | 4 | 2 | 15.7% | 17.8% | 21.5% | 8.5% | 12.0% | 9.0% | 6.9% | 3.5% | 3.5% | 1.1% | 0.5% |
| 歴史 | 896 | 172 | 255 | 171 | 81 | 88 | 45 | 27 | 30 | 18 | 6 | 3 | 19.2% | 28.5% | 19.1% | 9.0% | 9.8% | 5.0% | 3.0% | 3.3% | 2.0% | 0.7% | 0.3% |
| 自然史 | 72 | 9 | 16 | 11 | 5 | 6 | 8 | 9 | 1 | 4 | 1 | 2 | 12.5% | 22.2% | 15.3% | 6.9% | 8.3% | 11.1% | 12.5% | 1.4% | 5.6% | 1.4% | 2.8% |
| 理工 | 85 | 15 | 12 | 18 | 9 | 6 | 8 | 7 | 3 | 3 | 3 | 1 | 17.6% | 14.1% | 21.2% | 10.6% | 7.1% | 9.4% | 8.2% | 3.5% | 3.5% | 3.5% | 1.2% |
| 動物園 | 33 | 5 | | 10 | | 4 | 3 | 3 | 2 | 6 | | | 15.2% | | 30.3% | | 12.1% | 9.1% | 9.1% | 6.1% | 18.2% | | |
| 水族館 | 30 | 1 | 7 | | 3 | 3 | 2 | 4 | 2 | 5 | 1 | 2 | 3.3% | 23.3% | | 10.0% | 10.0% | 6.7% | 13.3% | 6.7% | 16.7% | 3.3% | 6.7% |
| 植物園 | 31 | 4 | 7 | 6 | 3 | 1 | 4 | 2 | 2 | 2 | | | 12.9% | 22.6% | 19.4% | 9.7% | 3.2% | 12.9% | 6.5% | 6.5% | 6.5% | | |
| 動水植物園 | 10 | | | | | 1 | 3 | 1 | 1 | 3 | 1 | | | | | | 10.0% | 30.0% | 10.0% | 10.0% | 30.0% | 10.0% | |
| 全体 | 1,877 | 326 | 468 | 368 | 157 | 190 | 120 | 95 | 65 | 60 | 18 | 10 | 17.4% | 24.9% | 19.6% | 8.4% | 10.1% | 6.4% | 5.1% | 3.5% | 3.2% | 1.0% | 0.5% |

(注)2,258館中1,877館から事業収入(自己収入)額の回答があった。なお、事業集収入(自己収入)額について未回答の館のうち入場料収入について回答している館(15館)があったが、事業収入(自己収入)額の集計対象にはしていない。

表21 年間支出総額に占める事業収入(自己収入額)の比率の状況 -平成24年度事業収入(自己収入額)/平成24年度年間支出総額- (比率区分別・設置者別) -館数-

| | | N | 平成24年度の「年間支出総額に占める事業収入の比率」 -比率区分別の館数- | | | | | | | | | | | | | | | | | |
|-----------|-------|-------------------|---------------------------------------|------|-------|-------|-------|-------|-------|-------|-------|-------|-------|-------|--------|--------|--------|--------|---|---|
| | | | 0(収入なし) | 5%未満 | 10%未満 | 15%未満 | 20%未満 | 30%未満 | 40%未満 | 50%未満 | 60%未満 | 70%未満 | 80%未満 | 90%未満 | 100%未満 | 150%未満 | 200%未満 | 200%以上 | | |
| 設置者 館数 | 国立 | 国 | 6 | 3 | 1 | | | | | | | | | | | 2 | | | | |
| | | 独立行政法人 | 13 | 1 | 4 | 3 | | 1 | 2 | | 2 | | | | | | | | | |
| | | 国立大学法人・大学共同利用機関法人 | 14 | 11 | 2 | | | | 1 | | | | | | | | | | | |
| | | 小計 | 33 | 15 | 7 | 3 | | 1 | 3 | | 2 | | | | | | 2 | | | |
| | 公立 | 都道府県 | 187 | 24 | 38 | 34 | 21 | 21 | 16 | 10 | 3 | 2 | 2 | 2 | 1 | 5 | 7 | 1 | | |
| | | 市(区) | 890 | 135 | 260 | 152 | 74 | 60 | 52 | 30 | 21 | 12 | 6 | 7 | 10 | 16 | 48 | 2 | 5 | |
| | | 市区内訳 | | | | | | | | | | | | | | | | | | |
| | | 東京23区 | 20 | 2 | 8 | 4 | 4 | 1 | 1 | | | | | | | | | | | |
| | | 指定都市 | 94 | 15 | 18 | 16 | 4 | 12 | 4 | 6 | 2 | 2 | 2 | | 2 | 1 | 9 | | 1 | |
| | | 市(人口50万人以上) | 17 | 1 | 6 | 3 | 1 | 1 | 1 | 1 | 2 | | | | | | 1 | | | |
| | | 市(人口30万人以上) | 94 | 9 | 30 | 16 | 10 | 8 | 9 | 1 | 2 | | | | 1 | 2 | 6 | | | |
| | | 市(人口20万人以上) | 81 | 14 | 22 | 14 | 9 | 3 | 5 | 1 | 4 | 1 | | | 1 | 2 | 4 | | 1 | |
| | | 市(人口10万人以上) | 177 | 24 | 58 | 28 | 17 | 17 | 9 | 5 | 1 | 2 | | 1 | 2 | 2 | 8 | 1 | 2 | |
| | | 市(人口5万人以上) | 225 | 35 | 71 | 38 | 15 | 8 | 13 | 7 | 8 | 5 | 3 | 3 | 3 | 3 | 12 | 1 | | |
| | | 市(人口3万人以上) | 139 | 26 | 33 | 26 | 11 | 7 | 8 | 7 | 2 | 2 | 1 | 3 | 1 | 4 | 8 | | | |
| | | 市(人口3万人未満) | 43 | 9 | 14 | 7 | 3 | 3 | 2 | 2 | | | | | | 2 | | | | 1 |
| | | 町 | 188 | 40 | 65 | 16 | 11 | 12 | 14 | 8 | 2 | 3 | 1 | 4 | 2 | 1 | 5 | 3 | 1 | |
| | | 村 | 25 | 4 | 7 | 3 | 4 | 3 | 4 | | | | | | | | | | | |
| | | 組合 | 2 | 1 | | 1 | | | | | | | | | | | | | | |
| | | その他 | 2 | | | | | 1 | 1 | | | | | | | | | | | |
| | | 小計 | 1,294 | 204 | 370 | 206 | 110 | 97 | 87 | 48 | 26 | 17 | 9 | 13 | 13 | 22 | 60 | 6 | 6 | |
| | 私立 | 公益財団法人・公益社団法人 | 127 | 5 | 5 | 9 | 3 | 4 | 3 | 8 | 11 | 7 | 11 | 11 | 8 | 17 | 22 | 1 | 2 | |
| | | 一般財団法人・一般社団法人 | 40 | 3 | 2 | 3 | 5 | 1 | | 2 | 2 | 3 | 1 | 3 | 1 | 2 | 10 | | 2 | |
| | | その他の非営利法人 | 47 | 17 | 3 | | 1 | | 2 | 4 | 1 | | 1 | 3 | 1 | 2 | 7 | 2 | 3 | |
| | | 民間企業 | 43 | 8 | 2 | 2 | 4 | 1 | 2 | | | 1 | 3 | 3 | 5 | 2 | 7 | 2 | 1 | |
| | | 個人 | 12 | 2 | | 1 | | | | | | | | | | 1 | 6 | 2 | | |
| | | その他 | 2 | 2 | | | | | | | | | | | | | | | | |
| 小計 | | 271 | 37 | 12 | 15 | 13 | 6 | 7 | 14 | 14 | 11 | 16 | 20 | 15 | 24 | 52 | 7 | 8 | | |
| 全体 | 1,598 | 256 | 389 | 224 | 123 | 104 | 97 | 62 | 42 | 28 | 25 | 33 | 28 | 46 | 114 | 13 | 14 | | | |

(注)年間支出総額について回答のあった館(1,618館)のうち年間支出額を「0千円」と回答した館(20館)を除く1,598館を対象に集計した。また、率の表記は簡略して記載している(例えば、「10%未満」は、5%以上10%未満)。

表22 年間支出総額に占める事業収入(自己収入額)の比率の状況 —平成24年度事業収入(自己収入額)/平成24年度年間支出総額— (比率区分別・設置者別) —比率—

| | | N | 平成24年度の「年間支出総額に占める事業収入の比率」 —比率区分別の館数— | | | | | | | | | | | | | | | | | |
|----|-------|-------------------|---------------------------------------|--------|-------|-------|-------|-------|-------|-------|-------|-------|-------|-------|--------|--------|--------|--------|-------|------|
| | | | 0(収入なし) | 5%未満 | 10%未満 | 15%未満 | 20%未満 | 30%未満 | 40%未満 | 50%未満 | 60%未満 | 70%未満 | 80%未満 | 90%未満 | 100%未満 | 150%未満 | 200%未満 | 200%以上 | | |
| 比率 | 国立 | 国 | 6 | 50.0% | 16.7% | | | | | | | | | | | | 33.3% | | | |
| | | 独立行政法人 | 13 | 7.7% | 30.8% | 23.1% | | 7.7% | 15.4% | | 15.4% | | | | | | | | | |
| | | 国立大学法人・大学共同利用機関法人 | 14 | 78.6% | 14.3% | | | | | 7.1% | | | | | | | | | | |
| | | 小計 | 33 | 45.5% | 21.2% | 9.1% | 0.0% | 3.0% | 9.1% | 0.0% | 6.1% | 0.0% | 0.0% | 0.0% | 0.0% | 0.0% | 6.1% | 0.0% | 0.0% | |
| | 公立 | 都道府県 | 187 | 12.8% | 20.3% | 18.2% | 11.2% | 11.2% | 8.6% | 5.3% | 1.6% | 1.1% | 1.1% | 1.1% | 0.5% | 2.7% | 3.7% | 0.5% | | |
| | | 市(区) | 890 | 15.2% | 29.2% | 17.1% | 8.3% | 6.7% | 5.8% | 3.4% | 2.4% | 1.3% | 0.7% | 0.8% | 1.1% | 1.8% | 5.4% | 0.2% | 0.6% | |
| | | 市区内訳 | 東京23区 | 20 | 10.0% | 40.0% | 20.0% | 20.0% | 5.0% | 5.0% | | | | | | | | | | |
| | | | 指定都市 | 94 | 16.0% | 19.1% | 17.0% | 4.3% | 12.8% | 4.3% | 6.4% | 2.1% | 2.1% | 2.1% | | 2.1% | 1.1% | 9.6% | | 1.1% |
| | | | 市(人口50万人以上) | 17 | 5.9% | 35.3% | 17.6% | 5.9% | 5.9% | 5.9% | 5.9% | 11.8% | | | | | | 5.9% | | |
| | | | 市(人口30万人以上) | 94 | 9.6% | 31.9% | 17.0% | 10.6% | 8.5% | 9.6% | 1.1% | 2.1% | | | | 1.1% | 2.1% | 6.4% | | |
| | | | 市(人口20万人以上) | 81 | 17.3% | 27.2% | 17.3% | 11.1% | 3.7% | 6.2% | 1.2% | 4.9% | 1.2% | | | 1.2% | 2.5% | 4.9% | | 1.2% |
| | | | 市(人口10万人以上) | 177 | 13.6% | 32.8% | 15.8% | 9.6% | 9.6% | 5.1% | 2.8% | 0.6% | 1.1% | | 0.6% | 1.1% | 1.1% | 4.5% | 0.6% | 1.1% |
| | | | 市(人口5万人以上) | 225 | 15.6% | 31.6% | 16.9% | 6.7% | 3.6% | 5.8% | 3.1% | 3.6% | 2.2% | 1.3% | 1.3% | 1.3% | 1.3% | 5.3% | 0.4% | |
| | | | 市(人口3万人以上) | 139 | 18.7% | 23.7% | 18.7% | 7.9% | 5.0% | 5.8% | 5.0% | 1.4% | 1.4% | 0.7% | 2.2% | 0.7% | 2.9% | 5.8% | | |
| | | | 市(人口3万人未満) | 43 | 20.9% | 32.6% | 16.3% | 7.0% | 7.0% | 4.7% | 4.7% | | | | | | 4.7% | | | 2.3% |
| | | 町 | 188 | 21.3% | 34.6% | 8.5% | 5.9% | 6.4% | 7.4% | 4.3% | 1.1% | 1.6% | 0.5% | 2.1% | 1.1% | 0.5% | 2.7% | 1.6% | 0.5% | |
| | | 村 | 25 | 16.0% | 28.0% | 12.0% | 16.0% | 12.0% | 16.0% | | | | | | | | | | | |
| | | 組合 | 2 | 50.0% | | 50.0% | | | | | | | | | | | | | | |
| | | その他 | 2 | | | | | 50.0% | 50.0% | | | | | | | | | | | |
| | | 小計 | 1,294 | 15.8% | 28.6% | 15.9% | 8.5% | 7.5% | 6.7% | 3.7% | 2.0% | 1.3% | 0.7% | 1.0% | 1.0% | 1.7% | 4.6% | 0.5% | 0.5% | |
| | 私立 | 公益財団法人・公益社団法人 | 127 | 3.9% | 3.9% | 7.1% | 2.4% | 3.1% | 2.4% | 6.3% | 8.7% | 5.5% | 8.7% | 8.7% | 6.3% | 13.4% | 17.3% | 0.8% | 1.6% | |
| | | 一般財団法人・一般社団法人 | 40 | 7.5% | 5.0% | 7.5% | 12.5% | 2.5% | | 5.0% | 5.0% | 7.5% | 2.5% | 7.5% | 2.5% | 5.0% | 25.0% | | 5.0% | |
| | | その他の非営利法人 | 47 | 36.2% | 6.4% | | 2.1% | | | 4.3% | 8.5% | 2.1% | | 2.1% | 6.4% | 2.1% | 4.3% | 14.9% | 4.3% | 6.4% |
| | | 民間企業 | 43 | 18.6% | 4.7% | 4.7% | 9.3% | 2.3% | 4.7% | | | | 2.3% | 7.0% | 7.0% | 11.6% | 4.7% | 16.3% | 4.7% | 2.3% |
| | | 個人 | 12 | 16.7% | | 8.3% | | | | | | | | | | | 8.3% | 50.0% | 16.7% | |
| | | その他 | 2 | 100.0% | | | | | | | | | | | | | | | | |
| | | 小計 | 271 | 13.7% | 4.4% | 5.5% | 4.8% | 2.2% | 2.6% | 5.2% | 5.2% | 4.1% | 5.9% | 7.4% | 5.5% | 8.9% | 19.2% | 2.6% | 3.0% | |
| 全体 | 1,598 | 16.0% | 24.3% | 14.0% | 7.7% | 6.5% | 6.1% | 3.9% | 2.6% | 1.8% | 1.6% | 2.1% | 1.8% | 2.9% | 7.1% | 0.8% | 0.9% | | | |

(注)年間支出総額について回答のあった館(1,618館)のうち年間支出額を「0千円」と回答した館(20館)を除く1,598館を対象に集計した。また、率の表記は簡略して記載している(例えば、「10%未満」は、5%以上10%未満)。

表23 年間支出総額に占める事業収入(自己収入額)の比率の状況 -平成24年度事業収入(自己収入額)/平成24年度年間支出総額- (比率区分別・館種別)-館数-

| | | N | 平成24年度の「年間支出総額に占める事業収入の比率」 -比率区分別の館数- | | | | | | | | | | | | | | | | | |
|----|----|-------|---------------------------------------|-------|-------|-------|-------|-------|-------|-------|-------|-------|-------|-------|--------|--------|--------|--------|-------|------|
| | | | 0(収入なし) | 5%未満 | 10%未満 | 15%未満 | 20%未満 | 30%未満 | 40%未満 | 50%未満 | 60%未満 | 70%未満 | 80%未満 | 90%未満 | 100%未満 | 150%未満 | 200%未満 | 200%以上 | | |
| 館数 | 館種 | 総合 | 83 | 12 | 25 | 16 | 5 | 5 | 4 | 2 | 1 | | | 1 | 2 | 6 | 4 | | | |
| | | 郷土 | 210 | 51 | 89 | 17 | 20 | 5 | 7 | 5 | 2 | 4 | 2 | 3 | | | 5 | | | |
| | | 美術 | 322 | 12 | 33 | 65 | 28 | 32 | 24 | 18 | 11 | 9 | 10 | 16 | 12 | 11 | 33 | 3 | 5 | |
| | | 歴史 | 755 | 144 | 217 | 105 | 51 | 41 | 34 | 25 | 19 | 10 | 12 | 7 | 12 | 21 | 43 | 6 | 8 | |
| | | 自然史 | 61 | 12 | 13 | 6 | 3 | 4 | 9 | 4 | 1 | 1 | | 1 | | | 5 | 2 | | |
| | | 理工 | 72 | 12 | 12 | 8 | 9 | 6 | 10 | 1 | 1 | 1 | | 2 | 1 | 4 | 5 | | | |
| | | 動物園 | 29 | 5 | | | 4 | 6 | 2 | 2 | 3 | 1 | 1 | | | 1 | 4 | | | |
| | | 水族館 | 29 | 1 | | | | 1 | 2 | 4 | 2 | 2 | | | 1 | 1 | 3 | 10 | 1 | 1 |
| | | 植物園 | 27 | 6 | | 7 | 2 | 2 | 2 | 1 | 2 | | | | 1 | | | 4 | | |
| | | 動水植物園 | 10 | 1 | | | 1 | 2 | 3 | | | | | | 1 | | | 1 | 1 | |
| | | 全体 | 1,598 | 256 | 389 | 224 | 123 | 104 | 97 | 62 | 42 | 28 | 25 | 33 | 28 | 46 | 114 | 13 | 14 | |
| 比率 | 館種 | 総合 | 83 | 14.5% | 30.1% | 19.3% | 6.0% | 6.0% | 4.8% | 2.4% | 1.2% | | | 1.2% | 2.4% | 7.2% | 4.8% | | | |
| | | 郷土 | 210 | 24.3% | 42.4% | 8.1% | 9.5% | 2.4% | 3.3% | 2.4% | 1.0% | 1.9% | 1.0% | 1.4% | | | 2.4% | | | |
| | | 美術 | 322 | 3.7% | 10.2% | 20.2% | 8.7% | 9.9% | 7.5% | 5.6% | 3.4% | 2.8% | 3.1% | 5.0% | 3.7% | 3.4% | 10.2% | 0.9% | 1.6% | |
| | | 歴史 | 755 | 19.1% | 28.7% | 13.9% | 6.8% | 5.4% | 4.5% | 3.3% | 2.5% | 1.3% | 1.6% | 0.9% | 1.6% | 2.8% | 5.7% | 0.8% | 1.1% | |
| | | 自然史 | 61 | 19.7% | 21.3% | 9.8% | 4.9% | 6.6% | 14.8% | 6.6% | 1.6% | 1.6% | | 1.6% | | | 8.2% | 3.3% | | |
| | | 理工 | 72 | 16.7% | 16.7% | 11.1% | 12.5% | 8.3% | 13.9% | 1.4% | 1.4% | 1.4% | | | 2.8% | 1.4% | 5.6% | 6.9% | | |
| | | 動物園 | 29 | 17.2% | | | 13.8% | 20.7% | 6.9% | 6.9% | 10.3% | 3.4% | 3.4% | | | 3.4% | 13.8% | | | |
| | | 水族館 | 29 | 3.4% | | | | 3.4% | 6.9% | 13.8% | 6.9% | 6.9% | | | 3.4% | 3.4% | 10.3% | 34.5% | 3.4% | 3.4% |
| | | 植物園 | 27 | 22.2% | | 25.9% | 7.4% | 7.4% | 7.4% | 3.7% | 7.4% | | | | 3.7% | | | 14.8% | | |
| | | 動水植物園 | 10 | 10.0% | | | 10.0% | 20.0% | 30.0% | | | | | | 10.0% | | | 10.0% | 10.0% | |
| | | 全体 | 1,598 | 16.0% | 24.3% | 14.0% | 7.7% | 6.5% | 6.1% | 3.9% | 2.6% | 1.8% | 1.6% | 2.1% | 1.8% | 2.9% | 7.1% | 0.8% | 0.9% | |

(注)年間支出総額について回答のあった館(1,618館)のうち年間支出額を「0千円」と回答した館(20館)を除く1,598館を対象に集計した。また、率の表記は簡略して記載している(例えば、「10%未満」は、5%以上10%未満)。

表24 年間支出総額に占める事業収入(自己収入額)の比率の状況 —平成24年度事業収入(自己収入額)/平成24年度年間支出総額— (比率区分別・館種別) —比率—

| | N | 平成24年度の「年間支出総額に占める事業収入の比率」 —比率区分別の館数— | | | | | | | | | | | | | | | |
|-------|-------|---------------------------------------|-------|-------|-------|-------|-------|-------|-------|-------|-------|-------|-------|--------|--------|--------|--------|
| | | 0(収入なし) | 5%未満 | 10%未満 | 15%未満 | 20%未満 | 30%未満 | 40%未満 | 50%未満 | 60%未満 | 70%未満 | 80%未満 | 90%未満 | 100%未満 | 150%未満 | 200%未満 | 200%以上 |
| 総合 | 83 | 14.5% | 30.1% | 19.3% | 6.0% | 6.0% | 4.8% | 2.4% | 1.2% | | | 1.2% | 2.4% | 7.2% | 4.8% | | |
| 郷土 | 210 | 24.3% | 42.4% | 8.1% | 9.5% | 2.4% | 3.3% | 2.4% | 1.0% | 1.9% | 1.0% | 1.4% | | | 2.4% | | |
| 美術 | 322 | 3.7% | 10.2% | 20.2% | 8.7% | 9.9% | 7.5% | 5.6% | 3.4% | 2.8% | 3.1% | 5.0% | 3.7% | 3.4% | 10.2% | 0.9% | 1.6% |
| 歴史 | 755 | 19.1% | 28.7% | 13.9% | 6.8% | 5.4% | 4.5% | 3.3% | 2.5% | 1.3% | 1.6% | 0.9% | 1.6% | 2.8% | 5.7% | 0.8% | 1.1% |
| 自然史 | 61 | 19.7% | 21.3% | 9.8% | 4.9% | 6.6% | 14.8% | 6.6% | 1.6% | 1.6% | | | 1.6% | | 8.2% | 3.3% | |
| 理工 | 72 | 16.7% | 16.7% | 11.1% | 12.5% | 8.3% | 13.9% | 1.4% | 1.4% | 1.4% | | | 2.8% | 1.4% | 5.6% | 6.9% | |
| 動物園 | 29 | 17.2% | | | 13.8% | 20.7% | 6.9% | 6.9% | 10.3% | 3.4% | 3.4% | | | 3.4% | 13.8% | | |
| 水族館 | 29 | 3.4% | | | | 3.4% | 6.9% | 13.8% | 6.9% | 6.9% | | | 3.4% | 3.4% | 10.3% | 34.5% | 3.4% |
| 植物園 | 27 | 22.2% | | 25.9% | 7.4% | 7.4% | 7.4% | 3.7% | 7.4% | | | | 3.7% | | | 14.8% | |
| 動水植物園 | 10 | 10.0% | | | 10.0% | 20.0% | 30.0% | | | | | | 10.0% | | 10.0% | 10.0% | |
| 全体 | 1,598 | 16.0% | 24.3% | 14.0% | 7.7% | 6.5% | 6.1% | 3.9% | 2.6% | 1.8% | 1.6% | 2.1% | 1.8% | 2.9% | 7.1% | 0.8% | 0.9% |

(注)年間支出総額について回答のあった館(1,618館)のうち年間支出額を「0千円」と回答した館(20館)を除く1,598館を対象に集計した。また、率の表記は簡略して記載している(例えば、「10%未満」は、5%以上10%未満)。

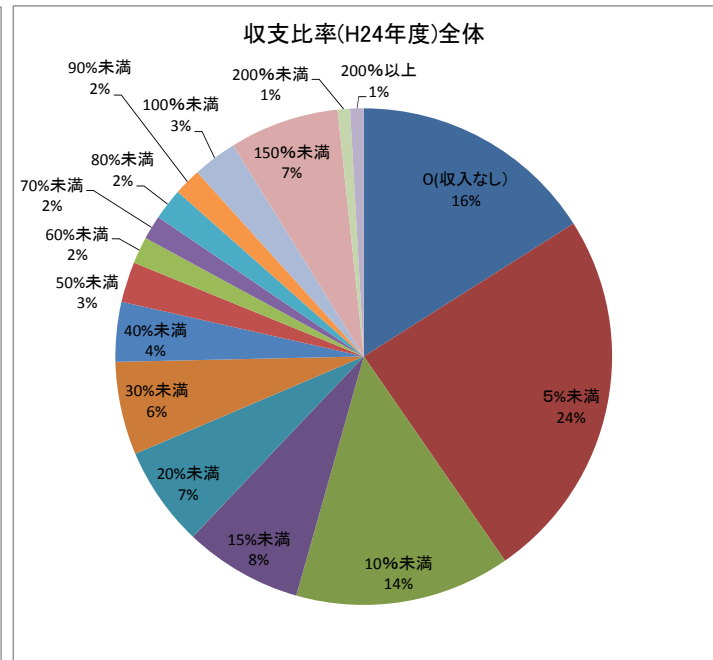
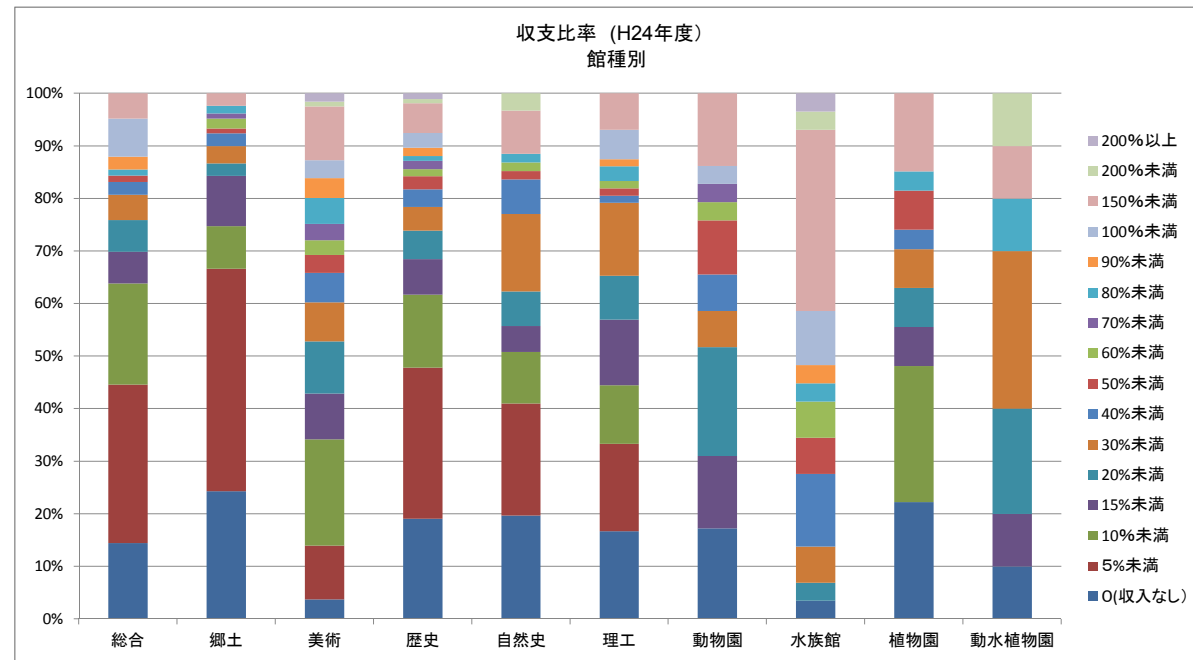


表26 入場料収入額の状況 —平成24年度— (設置者別)

| | | N | 平成24年度の入場料収入額の状況 | | | | | | | | |
|-----|-------|-------------------|------------------|-----------------------|---------------------|------------|-----------|-----------|---------|-----------|---------|
| | | | 入場料収入額が「0千円」の館 | 入場料収入額が「0千円」以外の館 ① | 入場料収入額合計額 (千円) ② | 平均額 (千円) | | 最小値(千円) | 最大値(千円) | | |
| | | | | | | ②/N | ②/① | | | | |
| 設置者 | 国立 | 国 | 10 | 7 | 3 | 1,957,278 | 195,728 | 652,426 | 0 | 1,071,006 | |
| | | 独立行政法人 | 16 | 6 | 10 | 1,685,186 | 105,324 | 168,519 | 0 | 552,913 | |
| | | 国立大学法人・大学共同利用機関法人 | 21 | 16 | 5 | 63,339 | 3,016 | 12,668 | 0 | 38,633 | |
| | | 小計 | 47 | 29 | 18 | 3,705,803 | 78,847 | 205,878 | 0 | 1,071,006 | |
| | 公立 | 都道府県 | 207 | 45 | 162 | 7,021,751 | 33,922 | 43,344 | 0 | 1,129,723 | |
| | | 市(区) | 1,044 | 295 | 749 | 12,839,547 | 12,298 | 17,142 | 0 | 915,956 | |
| | | 市区内訳 | 東京23区 | 28 | 8 | 20 | 105,537 | 3,769 | 5,277 | 0 | 21,482 |
| | | | 指定都市 | 103 | 26 | 77 | 3,159,850 | 30,678 | 41,037 | 0 | 622,683 |
| | | | 市(人口50万人以上) | 24 | 6 | 18 | 986,725 | 41,114 | 54,818 | 0 | 552,272 |
| | | | 市(人口30万人以上) | 110 | 21 | 89 | 2,936,396 | 26,695 | 32,993 | 0 | 915,956 |
| | | | 市(人口20万人以上) | 90 | 30 | 60 | 1,149,128 | 12,768 | 19,152 | 0 | 258,697 |
| | | | 市(人口10万人以上) | 214 | 68 | 146 | 2,508,712 | 11,723 | 17,183 | 0 | 685,946 |
| | | | 市(人口5万人以上) | 263 | 74 | 189 | 1,261,302 | 4,796 | 6,674 | 0 | 190,000 |
| | | | 市(人口3万人以上) | 162 | 47 | 115 | 559,646 | 3,455 | 4,866 | 0 | 95,000 |
| | | 市(人口3万人未満) | 50 | 15 | 35 | 172,251 | 3,445 | 4,921 | 0 | 84,917 | |
| | | 町 | 230 | 83 | 147 | 561,069 | 2,439 | 3,817 | 0 | 159,950 | |
| | | 村 | 29 | 7 | 22 | 18,036 | 622 | 820 | 0 | 3,303 | |
| | | 組合 | 3 | 1 | 2 | 87,300 | 29,100 | 43,650 | 0 | 79,300 | |
| | | その他 | 3 | 1 | 2 | 91,728 | 30,576 | 45,864 | 0 | 75,071 | |
| | | 小計 | 1,516 | 432 | 1,084 | 20,619,431 | 13,601 | 19,022 | 0 | 1,129,723 | |
| | 私立 | 公益財団法人・公益社団法人 | 138 | 13 | 125 | 4,379,831 | 31,738 | 35,039 | 0 | 508,801 | |
| | | 一般財団法人・一般社団法人 | 41 | 3 | 38 | 432,226 | 10,542 | 11,374 | 0 | 106,000 | |
| | | その他の非営利法人 | 82 | 41 | 41 | 315,536 | 3,848 | 7,696 | 0 | 86,481 | |
| | | 民間企業 | 54 | 21 | 33 | 3,776,105 | 69,928 | 114,427 | 0 | 1,128,045 | |
| | | 個人 | 12 | 2 | 10 | 67,216 | 5,601 | 6,722 | 0 | 21,876 | |
| | | その他 | 2 | 2 | 0 | 0 | 0 | 0 | 0 | 0 | |
| | | 小計 | 329 | 82 | 247 | 8,970,914 | 27,267 | 36,319 | 0 | 1,128,045 | |
| 全体 | 1,892 | 543 | 1,349 | 33,296,148 | 17,598 | 24,682 | 0 | 1,129,723 | | | |

(注)入場料収入回答館(1887館)の他に、事業収入(自己収入)について「0千円」と回答した館のうち入場料収入について未回答の館(5館)の入場料収入は「0千円」として集計した。

表27 入場料収入額の状況 -平成24年度- (館種別)

| | | N | 平成24年度の入場料収入額の状況 | | | | | | |
|----|-------|-------|------------------|-----------------------|---------------------|----------|---------|---------|-----------|
| | | | 入場料収入額が「0千円」の館 | 入場料収入額が「0千円」以外の館 ① | 入場料収入額合計額 (千円) ② | 平均額 (千円) | | 最小値(千円) | 最大値(千円) |
| | | | | | | ②/N | ②/① | | |
| 館種 | 総合 | 99 | 29 | 70 | 1,110,470 | 11,217 | 15,864 | 0 | 258,697 |
| | 郷土 | 252 | 122 | 130 | 322,481 | 1,280 | 2,481 | 0 | 76,000 |
| | 美術 | 382 | 33 | 349 | 8,560,167 | 22,409 | 24,528 | 0 | 627,478 |
| | 歴史 | 902 | 291 | 611 | 6,456,821 | 7,158 | 10,568 | 0 | 1,071,006 |
| | 自然史 | 70 | 22 | 48 | 1,359,285 | 19,418 | 28,318 | 0 | 552,913 |
| | 理工 | 86 | 27 | 59 | 1,803,136 | 20,967 | 30,562 | 0 | 306,626 |
| | 動物園 | 30 | 6 | 24 | 4,453,191 | 148,440 | 185,550 | 0 | 1,113,894 |
| | 水族館 | 31 | 3 | 28 | 7,471,047 | 241,002 | 266,823 | 0 | 1,129,723 |
| | 植物園 | 30 | 9 | 21 | 447,888 | 14,930 | 21,328 | 0 | 102,447 |
| | 動水植物園 | 10 | 1 | 9 | 1,311,662 | 131,166 | 145,740 | 0 | 350,000 |
| | 全体 | 1,892 | 543 | 1,349 | 33,296,148 | 17,598 | 24,682 | 0 | 1,129,723 |

(注)入場料収入回答館(1887館)の他に、事業収入(自己収入)について「0千円」と回答した館のうち入場料収入について未回答の館(5館)の入場料収入は「0千円」として集計した。

表29 入場料収入額の状況 -平成24年度実績- (収入金額区分別館数/設置者別)

| | N | 平成24年度の入場料収入額の状況 -収入金額区分別館数- (館数) | | | | | | | | | | | 平成24年度の入場料収入額の状況 -収入金額区分別館数- (比率) | | | | | | | | | | | | |
|-----|-------------------|-----------------------------------|---------|---------|--------|----------|--------|-------|-------|-------|--------|--------|-----------------------------------|---------|---------|--------|----------|--------|-------|-------|-------|--------|--------|-------|--|
| | | 0(収入なし) | 100万円未満 | 500万円未満 | 1千万円未満 | 2.5千万円未満 | 5千万円未満 | 1億円未満 | 2億円未満 | 5億円未満 | 10億円未満 | 10億円以上 | 0(収入なし) | 100万円未満 | 500万円未満 | 1千万円未満 | 2.5千万円未満 | 5千万円未満 | 1億円未満 | 2億円未満 | 5億円未満 | 10億円未満 | 10億円以上 | | |
| | | | | | | | | | | | | | | | | | | | | | | | | | |
| 国立 | 国 | 10 | 7 | | | 1 | | | | | | 1 | 1 | 70.0% | | | | 10.0% | | | | | 10.0% | 10.0% | |
| | 独立行政法人 | 16 | 6 | | 1 | | 1 | 1 | 2 | 2 | 2 | 1 | | 37.5% | | 6.3% | | 6.3% | 6.3% | 12.5% | 12.5% | 12.5% | 6.3% | | |
| | 国立大学法人・大学共同利用機関法人 | 21 | 16 | 2 | 1 | | | 2 | | | | | | 76.2% | 9.5% | 4.8% | | | | 9.5% | | | | | |
| | 小計 | 47 | 29 | 2 | 2 | 1 | 1 | 3 | 2 | 2 | 2 | 2 | 1 | 61.7% | 4.3% | 4.3% | 2.1% | 2.1% | 6.4% | 4.3% | 4.3% | 4.3% | 4.3% | 2.1% | |
| 公立 | 都道府県 | 207 | 45 | 15 | 39 | 27 | 29 | 23 | 16 | 7 | 4 | | 2 | 21.7% | 7.2% | 18.8% | 13.0% | 14.0% | 11.1% | 7.7% | 3.4% | 1.9% | | 1.0% | |
| | 市(区) | 1,044 | 295 | 288 | 215 | 80 | 54 | 61 | 28 | 13 | 4 | 6 | | 28.3% | 27.6% | 20.6% | 7.7% | 5.2% | 5.8% | 2.7% | 1.2% | 0.4% | 0.6% | | |
| | 市区内訳 | 東京23区 | 28 | 8 | 6 | 7 | 3 | 3 | 1 | | | | | | 28.6% | 21.4% | 25.0% | 10.7% | 10.7% | 3.6% | | | | | |
| | | 指定都市 | 103 | 26 | 9 | 16 | 10 | 13 | 13 | 9 | 5 | 1 | 1 | | 25.2% | 8.7% | 15.5% | 9.7% | 12.6% | 12.6% | 8.7% | 4.9% | 1.0% | 1.0% | |
| | | 市(人口50万人以上) | 24 | 6 | 4 | 3 | | 3 | 4 | 2 | 1 | | 1 | | 25.0% | 16.7% | 12.5% | | 12.5% | 16.7% | 8.3% | 4.2% | | 4.2% | |
| | | 市(人口30万人以上) | 110 | 21 | 27 | 21 | 11 | 9 | 14 | 2 | 1 | 2 | 2 | | 19.1% | 24.5% | 19.1% | 10.0% | 8.2% | 12.7% | 1.8% | 0.9% | 1.8% | 1.8% | |
| | | 市(人口20万人以上) | 90 | 30 | 19 | 20 | 5 | 2 | 8 | 3 | 2 | 1 | | | 33.3% | 21.1% | 22.2% | 5.6% | 2.2% | 8.9% | 3.3% | 2.2% | 1.1% | | |
| | | 市(人口10万人以上) | 214 | 68 | 54 | 54 | 13 | 7 | 10 | 4 | 2 | | 2 | | 31.8% | 25.2% | 25.2% | 6.1% | 3.3% | 4.7% | 1.9% | 0.9% | | 0.9% | |
| | | 市(人口5万人以上) | 263 | 74 | 89 | 52 | 24 | 10 | 8 | 4 | 2 | | | | 28.1% | 33.8% | 19.8% | 9.1% | 3.8% | 3.0% | 1.5% | 0.8% | | | |
| | | 市(人口3万人以上) | 162 | 47 | 61 | 33 | 11 | 4 | 3 | 3 | | | | | 29.0% | 37.7% | 20.4% | 6.8% | 2.5% | 1.9% | 1.9% | | | | |
| | | 市(人口3万人未満) | 50 | 15 | 19 | 9 | 3 | 3 | | 1 | | | | | 30.0% | 38.0% | 18.0% | 6.0% | 6.0% | | 2.0% | | | | |
| | 町 | 230 | 83 | 82 | 39 | 16 | 6 | 2 | 1 | 1 | | | | 36.1% | 35.7% | 17.0% | 7.0% | 2.6% | 0.9% | 0.4% | 0.4% | | | | |
| | 村 | 29 | 7 | 17 | 5 | | | | | | | | | 24.1% | 58.6% | 17.2% | | | | | | | | | |
| | 組合 | 3 | 1 | | | 1 | | | | 1 | | | | 33.3% | | | | 33.3% | | | 33.3% | | | | |
| その他 | 3 | 1 | | | | 1 | | | 1 | | | | 33.3% | | | | 33.3% | | | 33.3% | | | | | |
| 小計 | 1,516 | 432 | 402 | 298 | 124 | 90 | 86 | 47 | 21 | 8 | 6 | 2 | 28.5% | 26.5% | 19.7% | 8.2% | 5.9% | 5.7% | 3.1% | 1.4% | 0.5% | 0.4% | 0.1% | | |
| 私立 | 公益財団法人・公益社団法人 | 138 | 13 | 21 | 37 | 15 | 8 | 21 | 9 | 9 | 4 | 1 | | 9.4% | 15.2% | 26.8% | 10.9% | 5.8% | 15.2% | 6.5% | 6.5% | 2.9% | 0.7% | | |
| | 一般財団法人・一般社団法人 | 41 | 3 | 12 | 13 | 3 | 4 | 4 | 1 | 1 | | | | 7.3% | 29.3% | 31.7% | 7.3% | 9.8% | 9.8% | 2.4% | 2.4% | | | | |
| | その他の非営利法人 | 82 | 41 | 15 | 16 | 5 | 1 | 2 | 2 | | | | | 50.0% | 18.3% | 19.5% | 6.1% | 1.2% | 2.4% | 2.4% | | | | | |
| | 民間企業 | 54 | 21 | 6 | 10 | 1 | 1 | 1 | 4 | 2 | 7 | | 1 | 38.9% | 11.1% | 18.5% | 1.9% | 1.9% | 1.9% | 7.4% | 3.7% | 13.0% | | 1.9% | |
| | 個人 | 12 | 2 | 4 | 2 | 1 | 2 | 1 | | | | | | 16.7% | 33.3% | 16.7% | 8.3% | 16.7% | 8.3% | | | | | | |
| | その他 | 2 | 2 | | | | | | | | | | | 100.0% | | | | | | | | | | | |
| 小計 | 329 | 82 | 58 | 78 | 25 | 16 | 29 | 16 | 12 | 11 | 1 | 1 | 24.9% | 17.6% | 23.7% | 7.6% | 4.9% | 8.8% | 4.9% | 3.6% | 3.3% | 0.3% | 0.3% | | |
| 全体 | 1,892 | 543 | 462 | 378 | 150 | 107 | 118 | 65 | 35 | 21 | 9 | 4 | 28.7% | 24.4% | 20.0% | 7.9% | 5.7% | 6.2% | 3.4% | 1.8% | 1.1% | 0.5% | 0.2% | | |

表30 入場料収入額の状況 -平成24年度実績- (収入金額区分別館数/館種別)

| | N | 平成24年度の入場料収入額の状況 -収入金額区分別館数- (館数) | | | | | | | | | | | 平成24年度の入場料収入額の状況 -収入金額区分別館数- (比率) | | | | | | | | | | |
|-------|-------|-----------------------------------|---------|---------|--------|----------|--------|-------|-------|-------|--------|--------|-----------------------------------|---------|---------|--------|----------|--------|-------|-------|-------|--------|--------|
| | | 0(収入なし) | 100万円未満 | 500万円未満 | 1千万円未満 | 2.5千万円未満 | 5千万円未満 | 1億円未満 | 2億円未満 | 5億円未満 | 10億円未満 | 10億円以上 | 0(収入なし) | 100万円未満 | 500万円未満 | 1千万円未満 | 2.5千万円未満 | 5千万円未満 | 1億円未満 | 2億円未満 | 5億円未満 | 10億円未満 | 10億円以上 |
| 総合 | 99 | 29 | 18 | 22 | 9 | 12 | 3 | 4 | 1 | 1 | | | 29.3% | 18.2% | 22.2% | 9.1% | 12.1% | 3.0% | 4.0% | 1.0% | 1.0% | | |
| 郷土 | 252 | 122 | 91 | 28 | 6 | 1 | 3 | 1 | | | | | 48.4% | 36.1% | 11.1% | 2.4% | 0.4% | 1.2% | 0.4% | | | | |
| 美術 | 382 | 33 | 69 | 108 | 54 | 34 | 45 | 18 | 11 | 8 | 2 | | 8.6% | 18.1% | 28.3% | 14.1% | 8.9% | 11.8% | 4.7% | 2.9% | 2.1% | 0.5% | |
| 歴史 | 902 | 291 | 263 | 191 | 62 | 37 | 31 | 17 | 8 | | 1 | 1 | 32.3% | 29.2% | 21.2% | 6.9% | 4.1% | 3.4% | 1.9% | 0.9% | 0.0% | 0.1% | 0.1% |
| 自然史 | 70 | 22 | 14 | 14 | 4 | 5 | 6 | 3 | | 1 | 1 | | 31.4% | 20.0% | 20.0% | 5.7% | 7.1% | 8.6% | 4.3% | | 1.4% | 1.4% | |
| 理工 | 86 | 27 | 3 | 11 | 11 | 8 | 13 | 11 | 1 | 1 | | | 31.4% | 3.5% | 12.8% | 12.8% | 9.3% | 15.1% | 12.8% | 1.2% | 1.2% | | |
| 動物園 | 30 | 6 | | | | 2 | 6 | 4 | 8 | 2 | 1 | 1 | 20.0% | | | | 6.7% | 20.0% | 13.3% | 26.7% | 6.7% | 3.3% | 3.3% |
| 水族館 | 31 | 3 | 1 | | 2 | 2 | 5 | 4 | 3 | 5 | 4 | 2 | 9.7% | 3.2% | | 6.5% | 6.5% | 16.1% | 12.9% | 9.7% | 16.1% | 12.9% | 6.5% |
| 植物園 | 30 | 9 | 3 | 4 | 2 | 4 | 5 | 2 | 1 | | | | 30.0% | 10.0% | 13.3% | 6.7% | 13.3% | 16.7% | 6.7% | 3.3% | | | |
| 勸水植物園 | 10 | 1 | | | | 2 | 1 | 1 | 2 | 3 | | | 10.0% | | | | 20.0% | 10.0% | 10.0% | 20.0% | 30.0% | | |
| 全体 | 1,892 | 543 | 462 | 378 | 150 | 107 | 118 | 65 | 35 | 21 | 9 | 4 | 28.7% | 24.4% | 20.0% | 7.9% | 5.7% | 6.2% | 3.4% | 1.8% | 1.1% | 0.5% | 0.2% |

表32 年間支出総額の増減状況 -平成24年度と平成23年度の比較- (設置者別)

| | N | 年間支出総額の増減状況 -平成24年度と23年度の比較- (館数) | | | | | | 年間支出総額の増減状況 -平成24年度と23年度の比較- (館数) | | | | | | | | | |
|-----|-------------------|-----------------------------------|------|-----|------|-------|-----|-----------------------------------|--------|--------|-------|--------|---------|--------|-------|-------|-------|
| | | 大幅に増加 | やや増加 | 同額 | やや減少 | 大幅に減少 | 無回答 | 大幅に増加 ① | やや増加 ② | 増額 ①+② | 同額 | やや減少 ③ | 大幅に減少 ④ | 減額 ③+④ | 無回答 | | |
| 国立 | 国 | 11 | 3 | 2 | 1 | 1 | 4 | | 27.3% | 27.3% | 18.2% | 9.1% | 9.1% | 18.2% | 36.4% | | |
| | 独立行政法人 | 20 | 2 | 5 | 3 | 4 | 2 | 4 | 10.0% | 25.0% | 35.0% | 15.0% | 20.0% | 10.0% | 30.0% | 20.0% | |
| | 国立大学法人・大学共同利用機関法人 | 26 | 3 | 8 | 4 | 2 | 9 | | 11.5% | 11.5% | 30.8% | 15.4% | 7.7% | 23.1% | 34.6% | | |
| | 小計 | 57 | 2 | 11 | 13 | 9 | 5 | 17 | 3.5% | 19.3% | 22.8% | 22.8% | 15.8% | 8.8% | 24.6% | 29.8% | |
| 公立 | 都道府県 | 236 | 5 | 48 | 85 | 65 | 9 | 24 | 2.1% | 20.3% | 22.5% | 36.0% | 27.5% | 3.8% | 31.4% | 10.2% | |
| | 市(区) | 1,180 | 71 | 259 | 363 | 271 | 57 | 159 | 6.0% | 21.9% | 28.0% | 30.8% | 23.0% | 4.8% | 27.8% | 13.5% | |
| | 市区内訳 | 東京23区 | 34 | 2 | 5 | 7 | 12 | 3 | 5 | 5.9% | 14.7% | 20.6% | 20.6% | 35.3% | 8.8% | 44.1% | 14.7% |
| | | 指定都市 | 121 | 9 | 19 | 43 | 25 | 6 | 19 | 7.4% | 15.7% | 23.1% | 35.5% | 20.7% | 5.0% | 25.6% | 15.7% |
| | | 市(人口50万人以上) | 26 | 1 | 7 | 9 | 7 | 1 | 1 | 3.8% | 26.9% | 30.8% | 34.6% | 26.9% | 3.8% | 30.8% | 3.8% |
| | | 市(人口30万人以上) | 127 | 7 | 24 | 37 | 32 | 8 | 19 | 5.5% | 18.9% | 24.4% | 29.1% | 25.2% | 6.3% | 31.5% | 15.0% |
| | | 市(人口20万人以上) | 98 | 8 | 24 | 28 | 23 | 3 | 12 | 8.2% | 24.5% | 32.7% | 28.6% | 23.5% | 3.1% | 26.5% | 12.2% |
| | | 市(人口10万人以上) | 242 | 12 | 64 | 71 | 47 | 12 | 36 | 5.0% | 26.4% | 31.4% | 29.3% | 19.4% | 5.0% | 24.4% | 14.9% |
| | | 市(人口5万人以上) | 299 | 18 | 61 | 93 | 73 | 15 | 39 | 6.0% | 20.4% | 26.4% | 31.1% | 24.4% | 5.0% | 29.4% | 13.0% |
| | | 市(人口3万人以上) | 176 | 10 | 38 | 59 | 41 | 6 | 22 | 5.7% | 21.6% | 27.3% | 33.5% | 23.3% | 3.4% | 26.7% | 12.5% |
| | 市(人口3万人未満) | 57 | 4 | 17 | 16 | 11 | 3 | 6 | 7.0% | 29.8% | 36.8% | 28.1% | 19.3% | 5.3% | 24.6% | 10.5% | |
| | 町 | 269 | 20 | 71 | 86 | 42 | 10 | 40 | 7.4% | 26.4% | 33.8% | 32.0% | 15.6% | 3.7% | 19.3% | 14.9% | |
| | 村 | 34 | 2 | 8 | 12 | 6 | 1 | 5 | 5.9% | 23.5% | 29.4% | 35.3% | 17.6% | 2.9% | 20.6% | 14.7% | |
| | 組合 | 4 | 1 | | 1 | 1 | | 1 | 25.0% | | | 25.0% | 25.0% | | 25.0% | 25.0% | |
| その他 | 4 | | | 1 | 3 | | | | | | 25.0% | 75.0% | | 75.0% | | | |
| 小計 | 1,727 | 99 | 386 | 548 | 388 | 77 | 229 | 5.7% | 22.4% | 28.1% | 31.7% | 22.5% | 4.5% | 26.9% | 13.3% | | |
| 私立 | 公益財団法人・公益社団法人 | 160 | 12 | 44 | 42 | 35 | 7 | 20 | 7.5% | 27.5% | 35.0% | 26.3% | 21.9% | 4.4% | 26.3% | 12.5% | |
| | 一般財団法人・一般社団法人 | 52 | 4 | 7 | 13 | 15 | 1 | 12 | 7.7% | 13.5% | 21.2% | 25.0% | 28.8% | 1.9% | 30.8% | 23.1% | |
| | その他の非営利法人 | 118 | 6 | 14 | 36 | 23 | 2 | 37 | 5.1% | 11.9% | 16.9% | 30.5% | 19.5% | 1.7% | 21.2% | 31.4% | |
| | 民間企業 | 118 | 2 | 12 | 31 | 18 | | 55 | 1.7% | 10.2% | 11.9% | 26.3% | 15.3% | | 15.3% | 46.6% | |
| | 個人 | 21 | 1 | 3 | 7 | 2 | | 8 | 4.8% | 14.3% | 19.0% | 33.3% | 9.5% | | 9.5% | 38.1% | |
| | その他 | 5 | | 1 | | 1 | | 3 | 0.0% | 20.0% | | | 20.0% | | 20.0% | 60.0% | |
| | 小計 | 474 | 25 | 81 | 129 | 94 | 10 | 135 | 5.3% | 17.1% | 22.4% | 27.2% | 19.8% | 2.1% | 21.9% | 28.5% | |
| 全体 | 2,258 | 126 | 478 | 690 | 491 | 92 | 381 | 5.6% | 21.2% | 26.7% | 30.6% | 21.7% | 4.1% | 25.8% | 16.9% | | |

表33 年間支出総額の増減状況 -平成24年度と平成23年度の比較- (館種別)

| | N | 年間支出総額の増減状況 -平成24年度と23年度の比較- (館数) | | | | | | 年間支出総額の増減状況 -平成24年度と23年度の比較- (館数) | | | | | | | |
|-------|-------|-----------------------------------|------|-----|------|-------|-----|-----------------------------------|--------|--------|-------|--------|---------|--------|-------|
| | | 大幅に増加 | やや増加 | 同額 | やや減少 | 大幅に減少 | 無回答 | 大幅に増加 ① | やや増加 ② | 増額 ①+② | 同額 | やや減少 ③ | 大幅に減少 ④ | 減額 ③+④ | 無回答 |
| 総合 | 109 | 8 | 21 | 28 | 32 | 6 | 14 | 7.3% | 19.3% | 26.6% | 25.7% | 29.4% | 5.5% | 34.9% | 12.8% |
| 郷土 | 285 | 22 | 63 | 96 | 59 | 11 | 34 | 7.7% | 22.1% | 29.8% | 33.7% | 20.7% | 3.9% | 24.6% | 11.9% |
| 美術 | 473 | 25 | 113 | 124 | 109 | 19 | 83 | 5.3% | 23.9% | 29.2% | 26.2% | 23.0% | 4.0% | 27.1% | 17.5% |
| 歴史 | 1,048 | 59 | 207 | 347 | 210 | 49 | 176 | 5.6% | 19.8% | 25.4% | 33.1% | 20.0% | 4.7% | 24.7% | 16.8% |
| 自然史 | 92 | 4 | 24 | 22 | 25 | 2 | 15 | 4.3% | 26.1% | 30.4% | 23.9% | 27.2% | 2.2% | 29.3% | 16.3% |
| 理工 | 103 | 4 | 19 | 32 | 29 | 4 | 15 | 3.9% | 18.4% | 22.3% | 31.1% | 28.2% | 3.9% | 32.0% | 14.6% |
| 動物園 | 43 | | 10 | 14 | 6 | 1 | 12 | | 23.3% | 23.3% | 32.6% | 14.0% | 2.3% | 16.3% | 27.9% |
| 水族館 | 53 | 3 | 12 | 13 | 5 | | 20 | 5.7% | 22.6% | 28.3% | 24.5% | 9.4% | | 9.4% | 37.7% |
| 植物園 | 40 | | 7 | 10 | 12 | | 11 | | 17.5% | 17.5% | 25.0% | 30.0% | | 30.0% | 27.5% |
| 動水植物園 | 12 | 1 | 2 | 4 | 4 | | 1 | 8.3% | 16.7% | 25.0% | 33.3% | 33.3% | | 33.3% | 8.3% |
| 全体 | 2,258 | 126 | 478 | 690 | 491 | 92 | 381 | 5.6% | 21.2% | 26.7% | 30.6% | 21.7% | 4.1% | 25.8% | 16.9% |

表34 年間支出総額の増減状況 -平成24年度と平成23年度の比較- (指定管理者類型別)

| | N | 年間支出総額の増減状況 -平成24年度と23年度の比較- (館数) | | | | | | 年間支出総額の増減状況 -平成24年度と23年度の比較- (館数) | | | | | | | | |
|---|------------------------|-----------------------------------|------|-----|------|-------|-----|-----------------------------------|--------|--------|-------|--------|---------|--------|-------|-------|
| | | 大幅に増加 | やや増加 | 同額 | やや減少 | 大幅に減少 | 無回答 | 大幅に増加 ① | やや増加 ② | 増額 ①+② | 同額 | やや減少 ③ | 大幅に減少 ④ | 減額 ③+④ | 無回答 | |
| 指定管理館 | 475 | 10 | 117 | 145 | 108 | 12 | 83 | 2.1% | 24.6% | 26.7% | 30.5% | 22.7% | 2.5% | 25.3% | 17.5% | |
| 直営館 | 1,252 | 89 | 269 | 403 | 280 | 65 | 146 | 7.1% | 21.5% | 28.6% | 32.2% | 22.4% | 5.2% | 27.6% | 11.7% | |
| 公立館全体 | 1,727 | 99 | 386 | 548 | 388 | 77 | 229 | 5.7% | 22.4% | 28.1% | 31.7% | 22.5% | 4.5% | 26.9% | 13.3% | |
| 指定 管理 者 類 型 - 3 類 型 | 公益法人・非営利法人等 | 312 | 8 | 75 | 94 | 76 | 9 | 50 | 2.6% | 24.0% | 26.6% | 30.1% | 24.4% | 2.9% | 27.2% | 16.0% |
| | 任意団体等 | 26 | | 8 | 8 | 6 | 2 | 2 | | 30.8% | 30.8% | 30.8% | 23.1% | 7.7% | 30.8% | 7.7% |
| | 企業・第三セクター | 100 | 1 | 24 | 30 | 18 | 1 | 26 | 1.0% | 24.0% | 25.0% | 30.0% | 18.0% | 1.0% | 19.0% | 26.0% |
| | NPO法人 | 28 | 1 | 9 | 10 | 4 | | 4 | 3.6% | 32.1% | 35.7% | 35.7% | 14.3% | | 14.3% | 14.3% |
| | 類型の異なる団体のコラボレーション | 8 | | 1 | 2 | 4 | | 1 | | 12.5% | 12.5% | 25.0% | 50.0% | | 50.0% | 12.5% |
| | 無回答 | 1 | | | 1 | | | | | | | 100.0% | | | | |
| | 企業・第三セクター | 100 | 1 | 24 | 30 | 18 | 1 | 26 | 1.0% | 24.0% | 25.0% | 30.0% | 18.0% | 1.0% | 19.0% | 26.0% |
| | 企業・第三セクターと非企業のコラボレーション | 7 | | 1 | 2 | 3 | | 1 | | 14.3% | 14.3% | 28.6% | 42.9% | | 42.9% | 14.3% |
| | 非企業 | 367 | 9 | 92 | 112 | 87 | 11 | 56 | 2.5% | 25.1% | 27.5% | 30.5% | 23.7% | 3.0% | 26.7% | 15.3% |
| | 無回答 | 1 | | | 1 | | | | | | | 100.0% | | | | |
| | 設置者の出資あり | 281 | 7 | 67 | 82 | 74 | 8 | 43 | 2.5% | 23.8% | 26.3% | 29.2% | 26.3% | 2.8% | 29.2% | 15.3% |
| | 設置者の出資なし | 193 | 3 | 50 | 62 | 34 | 4 | 40 | 1.6% | 25.9% | 27.5% | 32.1% | 17.6% | 2.1% | 19.7% | 20.7% |
| | 無回答 | 1 | | | 1 | | | | | | | 100.0% | | | | |

表35 年間支出総額の増減状況 -平成24年度と平成23年度の比較- (公立館・指定管理館・直営館比較/館種別)

| | N | 年間支出総額の増減状況 -平成24年度と23年度の比較- (館数) | | | | | | 年間支出総額の増減状況 -平成24年度と23年度の比較- (館数) | | | | | | | |
|----------|-------|-----------------------------------|------|-----|------|-------|-----|-----------------------------------|--------|--------|-------|--------|---------|--------|-------|
| | | 大幅に増加 | やや増加 | 同額 | やや減少 | 大幅に減少 | 無回答 | 大幅に増加 ① | やや増加 ② | 増額 ①+② | 同額 | やや減少 ③ | 大幅に減少 ④ | 減額 ③+④ | 無回答 |
| 1 総合 | 83 | 8 | 19 | 23 | 22 | 5 | 6 | 9.6% | 22.9% | 32.5% | 27.7% | 26.5% | 6.0% | 32.5% | 7.2% |
| 指定管理館 | 13 | | 3 | 4 | 5 | | 1 | | 23.1% | 23.1% | 30.8% | 38.5% | | 38.5% | 7.7% |
| 直営館 | 70 | 8 | 16 | 19 | 17 | 5 | 5 | 11.4% | 22.9% | 34.3% | 27.1% | 24.3% | 7.1% | 31.4% | 7.1% |
| 2 郷土 | 279 | 22 | 62 | 94 | 59 | 10 | 32 | 7.9% | 22.2% | 30.1% | 33.7% | 21.1% | 3.6% | 24.7% | 11.5% |
| 指定管理館 | 38 | | 12 | 13 | 8 | | 5 | | 31.6% | 31.6% | 34.2% | 21.1% | | 21.1% | 13.2% |
| 直営館 | 241 | 22 | 50 | 81 | 51 | 10 | 27 | 9.1% | 20.7% | 29.9% | 33.6% | 21.2% | 4.1% | 25.3% | 11.2% |
| 3 美術 | 292 | 14 | 75 | 73 | 77 | 16 | 37 | 4.8% | 25.7% | 30.5% | 25.0% | 26.4% | 5.5% | 31.8% | 12.7% |
| 指定管理館 | 94 | 3 | 26 | 23 | 25 | 3 | 14 | 3.2% | 27.7% | 30.9% | 24.5% | 26.6% | 3.19% | 29.79% | 14.9% |
| 直営館 | 198 | 11 | 49 | 50 | 52 | 13 | 23 | 5.6% | 24.7% | 30.3% | 25.3% | 26.3% | 6.57% | 32.83% | 11.6% |
| 4 歴史 | 811 | 44 | 170 | 280 | 166 | 40 | 111 | 5.4% | 21.0% | 26.4% | 34.5% | 20.5% | 4.9% | 25.4% | 13.7% |
| 指定管理館 | 208 | 4 | 45 | 71 | 42 | 6 | 40 | 1.9% | 21.6% | 23.6% | 34.1% | 20.2% | 2.9% | 23.1% | 19.2% |
| 直営館 | 603 | 40 | 125 | 209 | 124 | 34 | 71 | 6.6% | 20.7% | 27.4% | 34.7% | 20.6% | 5.6% | 26.2% | 11.8% |
| 5 自然史 | 73 | 4 | 19 | 19 | 22 | 1 | 8 | 5.5% | 26.0% | 31.5% | 26.0% | 30.1% | 1.4% | 31.5% | 11.0% |
| 指定管理館 | 23 | 2 | 9 | 4 | 7 | 1 | | 8.7% | 39.1% | 47.8% | 17.4% | 30.4% | 4.3% | 34.8% | |
| 直営館 | 50 | 2 | 10 | 15 | 15 | | 8 | 4.0% | 20.0% | 24.0% | 30.0% | 30.0% | | 30.0% | 16.0% |
| 6 理工 | 79 | 4 | 14 | 24 | 22 | 4 | 11 | 5.1% | 17.7% | 22.8% | 30.4% | 27.8% | 5.1% | 32.9% | 13.9% |
| 指定管理館 | 35 | | 8 | 10 | 9 | 2 | 6 | | 22.9% | 22.9% | 28.6% | 25.7% | 5.7% | 31.4% | 17.1% |
| 直営館 | 44 | 4 | 6 | 14 | 13 | 2 | 5 | 9.1% | 13.6% | 22.7% | 31.8% | 29.5% | 4.5% | 34.1% | 11.4% |
| 7 動物園 | 38 | | 10 | 13 | 4 | 1 | 10 | 0.0% | 26.3% | 26.3% | 34.2% | 10.5% | 2.6% | 13.2% | 26.3% |
| 指定管理館 | 22 | | 4 | 6 | 4 | | 8 | | 18.2% | 18.2% | 27.3% | 18.2% | | 18.2% | 36.4% |
| 直営館 | 16 | | 6 | 7 | | 1 | 2 | | 37.5% | 37.5% | 43.8% | | 6.3% | 6.3% | 12.5% |
| 8 水族館 | 30 | 2 | 10 | 10 | 1 | | 7 | 6.7% | 33.3% | 40.0% | 33.3% | 3.3% | 0.0% | 3.3% | 23.3% |
| 指定管理館 | 16 | 1 | 5 | 4 | 1 | | 5 | 6.3% | 31.3% | 37.5% | 25.0% | 6.3% | | 6.3% | 31.3% |
| 直営館 | 14 | 1 | 5 | 6 | | | 2 | 7.1% | 35.7% | 42.9% | 42.9% | | | | 14.3% |
| 9 植物園 | 33 | | 6 | 9 | 12 | | 6 | 0.0% | 18.2% | 18.2% | 27.3% | 36.4% | 0.0% | 36.4% | 18.2% |
| 指定管理館 | 23 | | 4 | 8 | 7 | | 4 | | 17.4% | 17.4% | 34.8% | 30.4% | | 30.4% | 17.4% |
| 直営館 | 10 | | 2 | 1 | 5 | | 2 | | 20.0% | 20.0% | 10.0% | 50.0% | | 50.0% | 20.0% |
| 10 動水植物園 | 9 | 1 | 1 | 3 | 3 | | 1 | 11.1% | 11.1% | 22.2% | 33.3% | 33.3% | 0.0% | 33.3% | 11.1% |
| 指定管理館 | 3 | | 1 | 2 | | | | | 33.3% | 33.3% | 66.7% | | | | |
| 直営館 | 6 | 1 | | 1 | 3 | | 1 | 16.7% | | 16.7% | 16.7% | 50.0% | | 50.0% | 16.7% |
| 公立館全体 | 1,727 | 99 | 386 | 548 | 388 | 77 | 229 | 5.7% | 22.4% | 28.1% | 31.7% | 22.5% | 4.5% | 26.9% | 13.3% |
| 指定管理館 | 475 | 10 | 117 | 145 | 108 | 12 | 83 | 2.1% | 24.6% | 26.7% | 30.5% | 22.7% | 2.5% | 25.3% | 17.5% |
| 直営館 | 1,252 | 89 | 269 | 403 | 280 | 65 | 146 | 7.1% | 21.5% | 28.6% | 32.2% | 22.4% | 5.2% | 27.6% | 11.7% |

表36 事業収入(自己収入)額の増減状況 -平成24年度と平成23年度の比較- (設置者別)

| | | N | 事業収入(自己収入)額の増減状況 -平成24年度と23年度の比較- (館数) | | | | | | 事業収入(自己収入)額の増減状況 -平成24年度と23年度の比較- (比率) | | | | | | | | |
|----|-------------------|-------------|--|------|-----|------|-------|------|--|--------|--------|-------|--------|---------|--------|-------|-------|
| | | | 大幅に増加 | やや増加 | 同額 | やや減少 | 大幅に減少 | 無回答 | 大幅に増加 ① | やや増加 ② | 増額 ①+② | 同額 | やや減少 ③ | 大幅に減少 ④ | 減額 ③+④ | 無回答 | |
| 国立 | 国 | 11 | | 2 | 4 | | 1 | 4 | | 18.2% | 18.2% | 36.4% | | 9.1% | 9.1% | 36.4% | |
| | 独立行政法人 | 20 | | 4 | 8 | 4 | | 4 | | 20.0% | 20.0% | 40.0% | 20.0% | | 20.0% | 20.0% | |
| | 国立大学法人・大学共同利用機関法人 | 26 | 1 | 2 | 7 | 4 | | 12 | 3.8% | 7.7% | 11.5% | 26.9% | 15.4% | | 15.4% | 46.2% | |
| | 小計 | 57 | 1 | 8 | 19 | 8 | 1 | 20 | 1.8% | 14.0% | 15.8% | 33.3% | 14.0% | 1.8% | 15.8% | 35.1% | |
| 公立 | 都道府県 | 236 | 22 | 46 | 73 | 52 | 13 | 30 | 9.3% | 19.5% | 28.8% | 30.9% | 22.0% | 5.5% | 27.5% | 12.7% | |
| | 市(区) | 1,180 | 66 | 251 | 351 | 258 | 68 | 186 | 5.6% | 21.3% | 26.9% | 29.7% | 21.9% | 5.8% | 27.6% | 15.8% | |
| | 市区内訳 | 東京23区 | 34 | 2 | 9 | 5 | 11 | 2 | 5 | 5.9% | 26.5% | 32.4% | 14.7% | 32.4% | 5.9% | 38.2% | 14.7% |
| | | 指定都市 | 121 | 7 | 20 | 50 | 16 | 8 | 20 | 5.8% | 16.5% | 22.3% | 41.3% | 13.2% | 6.6% | 19.8% | 16.5% |
| | | 市(人口50万人以上) | 26 | 3 | 4 | 6 | 8 | 3 | 2 | 11.5% | 15.4% | 26.9% | 23.1% | 30.8% | 11.5% | 42.3% | 7.7% |
| | | 市(人口30万人以上) | 127 | 7 | 26 | 42 | 27 | 7 | 18 | 5.5% | 20.5% | 26.0% | 33.1% | 21.3% | 5.5% | 26.8% | 14.2% |
| | | 市(人口20万人以上) | 98 | 4 | 24 | 25 | 23 | 5 | 17 | 4.1% | 24.5% | 28.6% | 25.5% | 23.5% | 5.1% | 28.6% | 17.3% |
| | | 市(人口10万人以上) | 242 | 15 | 65 | 54 | 48 | 17 | 43 | 6.2% | 26.9% | 33.1% | 22.3% | 19.8% | 7.0% | 26.9% | 17.8% |
| | | 市(人口5万人以上) | 299 | 14 | 59 | 93 | 69 | 17 | 47 | 4.7% | 19.7% | 24.4% | 31.1% | 23.1% | 5.7% | 28.8% | 15.7% |
| | | 市(人口3万人以上) | 176 | 10 | 32 | 55 | 45 | 6 | 28 | 5.7% | 18.2% | 23.9% | 31.3% | 25.6% | 3.4% | 29.0% | 15.9% |
| | 市(人口3万人未満) | 57 | 4 | 12 | 21 | 11 | 3 | 6 | 7.0% | 21.1% | 28.1% | 36.8% | 19.3% | 5.3% | 24.6% | 10.5% | |
| | 町 | 269 | 12 | 48 | 86 | 65 | 13 | 45 | 4.5% | 17.8% | 22.3% | 32.0% | 24.2% | 4.8% | 29.0% | 16.7% | |
| | 村 | 34 | 2 | 5 | 13 | 6 | 3 | 5 | 5.9% | 14.7% | 20.6% | 38.2% | 17.6% | 8.8% | 26.5% | 14.7% | |
| | 組合 | 4 | | | 2 | | 1 | 1 | | | | 50.0% | | 25.0% | 25.0% | 25.0% | |
| | その他 | 4 | | | | 3 | | 1 | | | | | 75.0% | | 75.0% | 25.0% | |
| 小計 | 1,727 | 102 | 350 | 525 | 384 | 98 | 268 | 5.9% | 20.3% | 26.2% | 30.4% | 22.2% | 5.7% | 27.9% | 15.5% | | |
| 私立 | 公益財団法人・公益社団法人 | 160 | 11 | 40 | 41 | 37 | 10 | 21 | 6.9% | 25.0% | 31.9% | 25.6% | 23.1% | 6.3% | 29.4% | 13.1% | |
| | 一般財団法人・一般社団法人 | 52 | 3 | 12 | 8 | 13 | 4 | 12 | 5.8% | 23.1% | 28.8% | 15.4% | 25.0% | 7.7% | 32.7% | 23.1% | |
| | その他の非営利法人 | 118 | 6 | 15 | 29 | 17 | 5 | 46 | 5.1% | 12.7% | 17.8% | 24.6% | 14.4% | 4.2% | 18.6% | 39.0% | |
| | 民間企業 | 118 | 2 | 21 | 21 | 11 | 5 | 58 | 1.7% | 17.8% | 19.5% | 17.8% | 9.3% | 4.2% | 13.6% | 49.2% | |
| | 個人 | 21 | | 2 | 4 | 7 | | 8 | | 9.5% | 9.5% | 19.0% | 33.3% | | 33.3% | 38.1% | |
| | その他 | 5 | | | 1 | 1 | | 3 | | | | 20.0% | 20.0% | | 20.0% | 60.0% | |
| 小計 | 474 | 22 | 90 | 104 | 86 | 24 | 148 | 4.6% | 19.0% | 23.6% | 21.9% | 18.1% | 5.1% | 23.2% | 31.2% | | |
| 全体 | 2,258 | 125 | 448 | 648 | 478 | 123 | 436 | 5.5% | 19.8% | 25.4% | 28.7% | 21.2% | 5.4% | 26.6% | 19.3% | | |

表37 事業収入(自己収入)額の増減状況 ー平成24年度と平成23年度の比較ー (館種別)

| | N | 事業収入(自己収入)額の増減状況 ー平成24年度と23年度の比較ー (館数) | | | | | | 事業収入(自己収入)額の増減状況 ー平成24年度と23年度の比較ー (比率) | | | | | | | |
|-------|-------|--|------|-----|------|-------|-----|--|--------|--------|-------|--------|---------|--------|-------|
| | | 大幅に増加 | やや増加 | 同額 | やや減少 | 大幅に減少 | 無回答 | 大幅に増加 ① | やや増加 ② | 増額 ①+② | 同額 | やや減少 ③ | 大幅に減少 ④ | 減額 ③+④ | 無回答 |
| 総合 | 109 | 10 | 21 | 28 | 31 | 5 | 14 | 9.2% | 19.3% | 28.4% | 25.7% | 28.4% | 4.6% | 33.0% | 12.8% |
| 郷土 | 285 | 13 | 46 | 104 | 57 | 16 | 49 | 4.6% | 16.1% | 20.7% | 36.5% | 20.0% | 5.6% | 25.6% | 17.2% |
| 美術 | 473 | 40 | 94 | 87 | 120 | 46 | 86 | 8.5% | 19.9% | 28.3% | 18.4% | 25.4% | 9.7% | 35.1% | 18.2% |
| 歴史 | 1,048 | 54 | 221 | 315 | 208 | 49 | 201 | 5.2% | 21.1% | 26.2% | 30.1% | 19.8% | 4.7% | 24.5% | 19.2% |
| 自然史 | 92 | 4 | 22 | 26 | 20 | 1 | 19 | 4.3% | 23.9% | 28.3% | 28.3% | 21.7% | 1.1% | 22.8% | 20.7% |
| 理工 | 103 | 2 | 17 | 41 | 22 | 1 | 20 | 1.9% | 16.5% | 18.4% | 39.8% | 21.4% | 1.0% | 22.3% | 19.4% |
| 動物園 | 43 | 1 | 8 | 12 | 9 | | 13 | 2.3% | 18.6% | 20.9% | 27.9% | 20.9% | | 20.9% | 30.2% |
| 水族館 | 53 | 1 | 10 | 14 | 4 | 3 | 21 | 1.9% | 18.9% | 20.8% | 26.4% | 7.5% | 5.7% | 13.2% | 39.6% |
| 植物園 | 40 | | 5 | 16 | 6 | 1 | 12 | | 12.5% | 12.5% | 40.0% | 15.0% | 2.5% | 17.5% | 30.0% |
| 動水植物園 | 12 | | 4 | 5 | 1 | 1 | 1 | | 33.3% | 33.3% | 41.7% | 8.3% | 8.3% | 16.7% | 8.3% |
| 全体 | 2,258 | 125 | 448 | 648 | 478 | 123 | 436 | 5.5% | 19.8% | 25.4% | 28.7% | 21.2% | 5.4% | 26.6% | 19.3% |

表38 事業収入(自己収入)額の増減状況 -平成24年度と平成23年度の比較- (指定管理者類型別)

| | N | 事業収入(自己収入)額の増減状況 -平成24年度と23年度の比較- (館数) | | | | | | 事業収入(自己収入)額の増減状況 -平成24年度と23年度の比較- (比率) | | | | | | | | |
|--|------------------------|--|------|-----|------|-------|-----|--|--------|--------|-------|--------|---------|--------|-------|-------|
| | | 大幅に増加 | やや増加 | 同額 | やや減少 | 大幅に減少 | 無回答 | 大幅に増加 ① | やや増加 ② | 増額 ①+② | 同額 | やや減少 ③ | 大幅に減少 ④ | 減額 ③+④ | 無回答 | |
| 指定管理館 | 475 | 23 | 110 | 136 | 94 | 23 | 89 | 4.8% | 23.2% | 28.0% | 28.6% | 19.8% | 4.8% | 24.6% | 18.7% | |
| 直営館 | 1,252 | 79 | 240 | 389 | 290 | 75 | 179 | 6.3% | 19.2% | 25.5% | 31.1% | 23.2% | 6.0% | 29.2% | 14.3% | |
| 公立館全体 | 1,727 | 102 | 350 | 525 | 384 | 98 | 268 | 5.9% | 20.3% | 26.2% | 30.4% | 22.2% | 5.7% | 27.9% | 15.5% | |
| 指定 管理 者 類 型 3 類 型 | 公益法人・非営利法人等 | 312 | 17 | 70 | 84 | 69 | 15 | 57 | 5.4% | 22.4% | 27.9% | 26.9% | 22.1% | 4.8% | 26.9% | 18.3% |
| | 任意団体等 | 26 | | 10 | 9 | 5 | 1 | 1 | | 38.5% | 38.5% | 34.6% | 19.2% | 3.8% | 23.1% | 3.8% |
| | 企業・第三セクター | 100 | 4 | 23 | 24 | 16 | 7 | 26 | 4.0% | 23.0% | 27.0% | 24.0% | 16.0% | 7.0% | 23.0% | 26.0% |
| | NPO法人 | 28 | 2 | 6 | 13 | 3 | | 4 | 7.1% | 21.4% | 28.6% | 46.4% | 10.7% | | 10.7% | 14.3% |
| | 類型の異なる団体のコラボレーション | 8 | | 1 | 5 | 1 | | 1 | | 12.5% | 12.5% | 62.5% | 12.5% | | 12.5% | 12.5% |
| | 無回答 | 1 | | | 1 | | | | | | | 100.0% | | | | |
| | 企業・第三セクター | 100 | 4 | 23 | 24 | 16 | 7 | 26 | 4.0% | 23.0% | 27.0% | 24.0% | 16.0% | 7.0% | 23.0% | 26.0% |
| | 企業・第三セクターと非企業のコラボレーション | 7 | | 1 | 5 | | | 1 | | 14.3% | 14.3% | 71.4% | | | | 14.3% |
| | 非企業 | 367 | 19 | 86 | 106 | 78 | 16 | 62 | 5.2% | 23.4% | 28.6% | 28.9% | 21.3% | 4.4% | 25.6% | 16.9% |
| | 無回答 | 1 | | | 1 | | | | | | | 100.0% | | | | |
| | 設置者の出資あり | 281 | 17 | 63 | 79 | 61 | 15 | 46 | 6.0% | 22.4% | 28.5% | 28.1% | 21.7% | 5.3% | 27.0% | 16.4% |
| | 設置者の出資なし | 193 | 6 | 47 | 56 | 33 | 8 | 43 | 3.1% | 24.4% | 27.5% | 29.0% | 17.1% | 4.1% | 21.2% | 22.3% |
| | 無回答 | 1 | | | 1 | | | | | | | 100.0% | | | | |

表39 事業収入(自己収入)額の増減状況 ー平成24年度と平成23年度の比較ー (公立館・指定管理館・直営館比較/館種別)

| | N | 事業収入(自己収入)額の増減状況 ー平成24年度と23年度の比較ー (館数) | | | | | | 事業収入(自己収入)額の増減状況 ー平成24年度と23年度の比較ー (比率) | | | | | | | |
|----------|-------|--|------|-----|------|-------|-----|--|--------|--------|-------|--------|---------|--------|-------|
| | | 大幅に増加 | やや増加 | 同額 | やや減少 | 大幅に減少 | 無回答 | 大幅に増加 ① | やや増加 ② | 増額 ①+② | 同額 | やや減少 ③ | 大幅に減少 ④ | 減額 ③+④ | 無回答 |
| 1 総合 | 83 | 9 | 19 | 20 | 25 | 5 | 5 | 10.8% | 22.9% | 33.7% | 24.1% | 30.1% | 6.0% | 36.1% | 6.0% |
| 指定管理館 | 13 | 1 | 7 | 1 | 4 | | | 7.7% | 53.8% | 61.5% | 7.7% | 30.8% | | 30.8% | |
| 直営館 | 70 | 8 | 12 | 19 | 21 | 5 | 5 | 11.4% | 17.1% | 28.6% | 27.1% | 30.0% | 7.1% | 37.1% | 7.1% |
| 2 郷土 | 279 | 13 | 46 | 102 | 56 | 15 | 47 | 4.7% | 16.5% | 21.1% | 36.6% | 20.1% | 5.4% | 25.4% | 16.8% |
| 指定管理館 | 38 | 1 | 7 | 16 | 7 | 1 | 6 | 2.6% | 18.4% | 21.1% | 42.1% | 18.4% | 2.6% | 21.1% | 15.8% |
| 直営館 | 241 | 12 | 39 | 86 | 49 | 14 | 41 | 5.0% | 16.2% | 21.2% | 35.7% | 20.3% | 5.8% | 26.1% | 17.0% |
| 3 美術 | 292 | 31 | 59 | 52 | 82 | 31 | 37 | 10.6% | 20.2% | 30.8% | 17.8% | 28.1% | 10.6% | 38.7% | 12.7% |
| 指定管理館 | 94 | 7 | 22 | 17 | 24 | 10 | 14 | 7.4% | 23.4% | 30.9% | 18.1% | 25.5% | 10.64% | 36.17% | 14.9% |
| 直営館 | 198 | 24 | 37 | 35 | 58 | 21 | 23 | 12.1% | 18.7% | 30.8% | 17.7% | 29.3% | 10.61% | 39.90% | 11.6% |
| 4 歴史 | 811 | 42 | 176 | 256 | 169 | 40 | 128 | 5.2% | 21.7% | 26.9% | 31.6% | 20.8% | 4.9% | 25.8% | 15.8% |
| 指定管理館 | 208 | 11 | 50 | 63 | 33 | 8 | 43 | 5.3% | 24.0% | 29.3% | 30.3% | 15.9% | 3.8% | 19.7% | 20.7% |
| 直営館 | 603 | 31 | 126 | 193 | 136 | 32 | 85 | 5.1% | 20.9% | 26.0% | 32.0% | 22.6% | 5.3% | 27.9% | 14.1% |
| 5 自然史 | 73 | 4 | 17 | 22 | 18 | 1 | 11 | 5.5% | 23.3% | 28.8% | 30.1% | 24.7% | 1.4% | 26.0% | 15.1% |
| 指定管理館 | 23 | 2 | 9 | 3 | 6 | 1 | 2 | 8.7% | 39.1% | 47.8% | 13.0% | 26.1% | 4.3% | 30.4% | 8.7% |
| 直営館 | 50 | 2 | 8 | 19 | 12 | | 9 | 4.0% | 16.0% | 20.0% | 38.0% | 24.0% | | 24.0% | 18.0% |
| 6 理工 | 79 | 2 | 14 | 32 | 17 | 1 | 13 | 2.5% | 17.7% | 20.3% | 40.5% | 21.5% | 1.3% | 22.8% | 16.5% |
| 指定管理館 | 35 | 1 | 6 | 12 | 10 | | 6 | 2.9% | 17.1% | 20.0% | 34.3% | 28.6% | | 28.6% | 17.1% |
| 直営館 | 44 | 1 | 8 | 20 | 7 | 1 | 7 | 2.3% | 18.2% | 20.5% | 45.5% | 15.9% | 2.3% | 18.2% | 15.9% |
| 7 動物園 | 38 | 1 | 6 | 12 | 8 | 0 | 11 | 2.6% | 15.8% | 18.4% | 31.6% | 21.1% | 0.0% | 21.1% | 28.9% |
| 指定管理館 | 22 | | 4 | 4 | 5 | | 9 | | 18.2% | 18.2% | 18.2% | 22.7% | | 22.7% | 40.9% |
| 直営館 | 16 | 1 | 2 | 8 | 3 | | 2 | 6.3% | 12.5% | 18.8% | 50.0% | 18.8% | | 18.8% | 12.5% |
| 8 水族館 | 30 | 0 | 6 | 10 | 3 | 3 | 8 | 0.0% | 20.0% | 20.0% | 33.3% | 10.0% | 10.0% | 20.0% | 26.7% |
| 指定管理館 | 16 | | 3 | 5 | 1 | 2 | 5 | | 18.8% | 18.8% | 31.3% | 6.3% | 12.5% | 18.8% | 31.3% |
| 直営館 | 14 | | 3 | 5 | 2 | 1 | 3 | | 21.4% | 21.4% | 35.7% | 14.3% | 7.1% | 21.4% | 21.4% |
| 9 植物園 | 33 | 0 | 4 | 15 | 6 | 1 | 7 | 0.0% | 12.1% | 12.1% | 45.5% | 18.2% | 3.0% | 21.2% | 21.2% |
| 指定管理館 | 23 | | 1 | 13 | 4 | 1 | 4 | | 4.3% | 4.3% | 56.5% | 17.4% | 4.3% | 21.7% | 17.4% |
| 直営館 | 10 | | 3 | 2 | 2 | | 3 | | 30.0% | 30.0% | 20.0% | 20.0% | | 20.0% | 30.0% |
| 10 動水植物園 | 9 | 0 | 3 | 4 | 0 | 1 | 1 | 0.0% | 33.3% | 33.3% | 44.4% | 0.0% | 11.1% | 11.1% | 11.1% |
| 指定管理館 | 3 | | 1 | 2 | | | | | 33.3% | 33.3% | 66.7% | | | | |
| 直営館 | 6 | | 2 | 2 | | 1 | 1 | | 33.3% | 33.3% | 33.3% | | 16.7% | 16.7% | 16.7% |
| 公立館全体 | 1,727 | 102 | 350 | 525 | 384 | 98 | 268 | 5.9% | 20.3% | 26.2% | 30.4% | 22.2% | 5.7% | 27.9% | 15.5% |
| 指定管理館 | 475 | 23 | 110 | 136 | 94 | 23 | 89 | 4.8% | 23.2% | 28.0% | 28.6% | 19.8% | 4.8% | 24.6% | 18.7% |
| 直営館 | 1,252 | 79 | 240 | 389 | 290 | 75 | 179 | 6.3% | 19.2% | 25.5% | 31.1% | 23.2% | 6.0% | 29.2% | 14.3% |